



www.kulturplan-oresund.dk



KULTURKORTLÆGNING | GRIBSKOV KOMMUNE



Kilde: Danmarks Statistik

Udarbejdet af  horizont-ambuds



www.kulturplan-oresund.dk



Kortlægning af de kreative erhverv i Gribskov

- Antal virksomheder fordelt efter kulturområder
- Antal virksomheder fordelt efter størrelse (medarbejdere)

November 2006





I kulturkortlægning for Gribskov Kommune



Samlet er der 763 virksomheder i den nye Gribskov Kommune. Heraf er de 296 (38,8%) fordelt de traditionelle kulturområder, mens "sundhed og velvære" omfatter 271 (35,5 %) og "andet" 196 (25,7 %) virksomheder



Strukturen i kortlægningen

- **9 kulturområder**
- **Hvert kulturområde er opdelt i subgrupper**
- **Opdeling følger den internationale opdeling i kulturdomæner**
- **Subgrupperne er defineret ud fra virksomhedskoder.**



9 kulturområder

1	Visuel Kunst
2	Performance
3	Events
4	Kulturarv
5	Turisme
6	Arkitektur
7	Medier
8	Livslang Læring
9	Idræt
10	Sundhed og Velvære
11	Andet





1	2	3	4	5	6	7	8	9	10	11
Visuel kunst	Performance	Events	Kulturarv	Turisme	Arkitektur Byudvikling	Medier	Livslang læring	Idræt	Sundhed og velvære	Andet
1.1 Billedkunst	2.1 Teater, revy, opera, ballet, dans	3.1 Reklame	4.1 Kulturgenstande	5.1 Turismeindustri	6.1 Arkitektur	7.1 TV	8.1 Uddannelsesinstitutioner, voksen og anden uv.	9.1 Sport	10.1 Sundhedsvæsen og sociale foranstaltninger	11.1 Organisationer og foreninger
1.2 Film	2.2 Musik	3.2 Andre aktiviteter ifm. fritid		5.2 Underholdning		7.2 Radio	9.2 Andre aktiviteter ifm. fritid	11.2 Forskning og udvikling		
1.3 Computer spil						7.3 Dagblade Magasiner Tidsskrifter			10.2 Off. adm. af sundhedsvæsen, undervisning og sociale forhold	11.3 Anden forretningservice
1.4 Internet										11.4 Formidling af arbejdskraft
1.5 Kunst håndværk						7.4 Litteratur og bøger			10.3 Anden servicevirksomhed	11.5 Off. adm. vedr. erhverv, infrastruktur.
1.6 Mode og tekstil										11.6 Off. adm. af den off. virksomhed
1.7 Foto										
1.8 Design										
1.9 Kunstnere										





1. Visuel Kunst (subgrupper)

1.1 Billedkunst

1.2 Film

1.3 Computer spil

1.4 Internet

1.5 Kunsthåndværk

1.6 Mode og tekstil

1.7 Foto

1.8 Design

1.9 Kunstnere





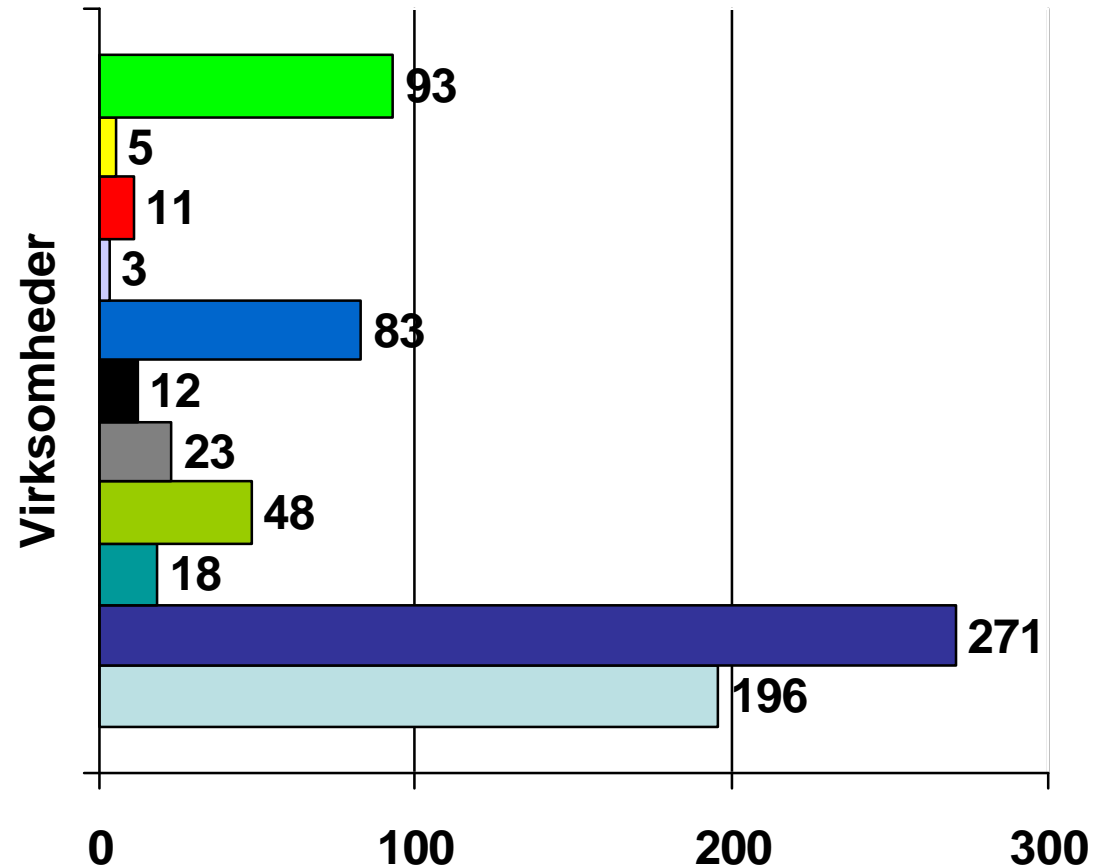
Kreative virksomheder i Gribskov – et samlet billede

Kulturområde		Antal virksomheder	Procentandel
1	Visuel kunst	93	12,2%
2	Performance	5	0,7%
3	Events	11	1,4%
4	Kulturarv	3	0,4%
5	Turisme	83	10,9%
6	Arkitektur	12	3,0%
7	Medier	48	1,6%
8	Livslang læring	18	6,3%
9	Idræt	18	2,4%
10	Sundhed og velvære	271	35,5%
11	Andet	196	25,7%
		763	100,0%



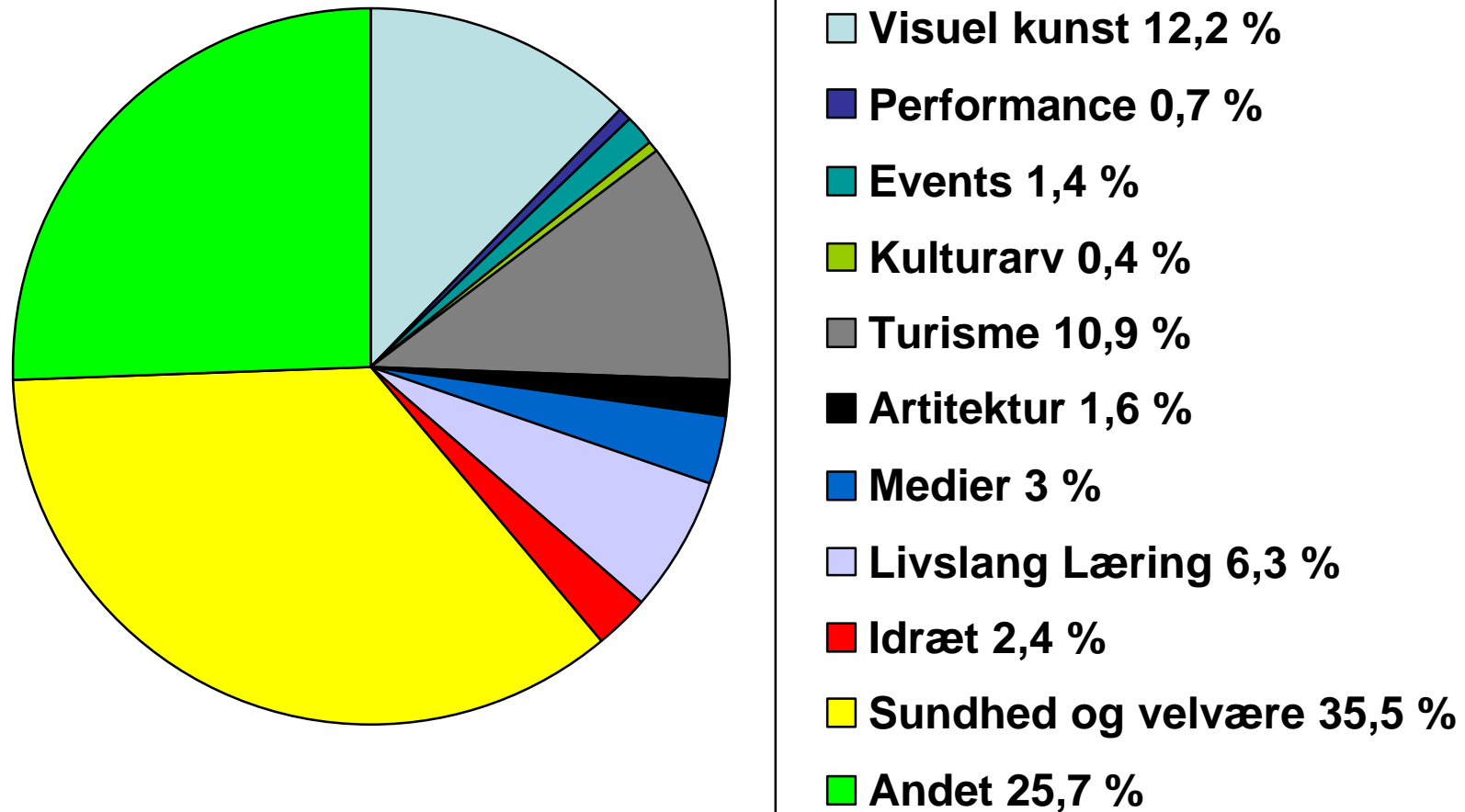


Kreative virksomheder i Gribskov – diagram 1



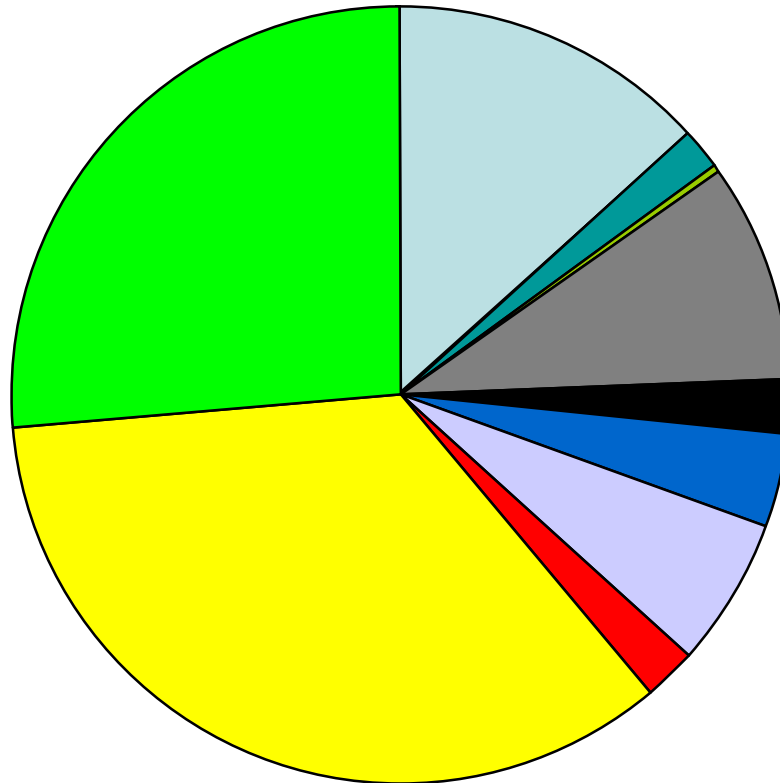


Kreative virksomheder i Gribskov kommune – diagram 2





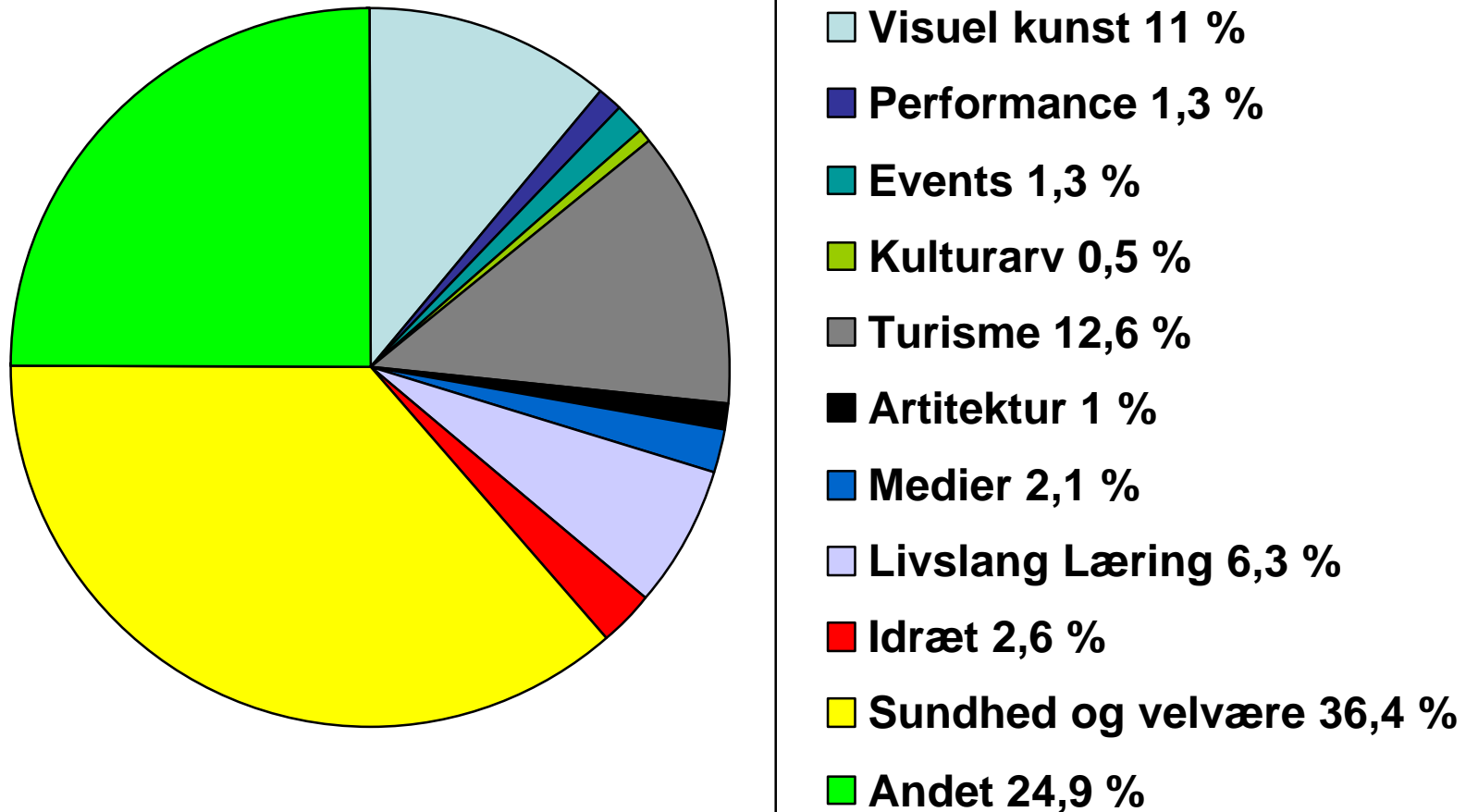
Kreative virksomheder i Helsingørskommune



Visuel kunst	13,4 %
Performance	0,0 %
Events	1,6%
Kulturarv	0,3 %
Turisme	9,2 %
Artitektur	2,1 %
Medier	3,9 %
Livslang Læring	6,3 %
Idræt	2,1 %
Sundhed og velvære	34,6 %
Andet	26,5%

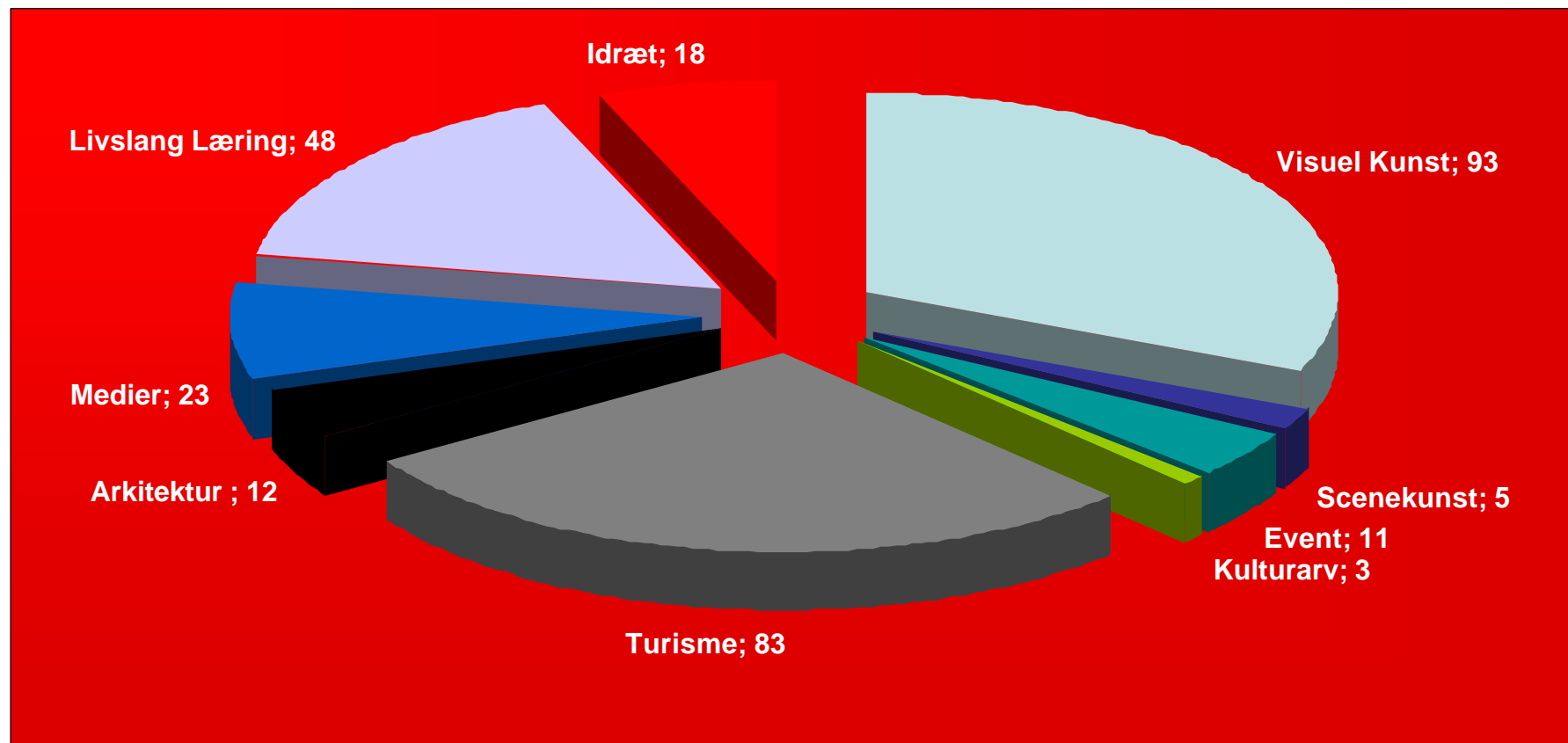


Kreative virksomheder i Græsted-Gilleleje kommune





Fordeling af virksomheder efter kulturområde (1-9)





Kortlægning af de kreative erhverv i Hillerød

Antal virksomheder fordelt efter størrelse (medarbejdere)



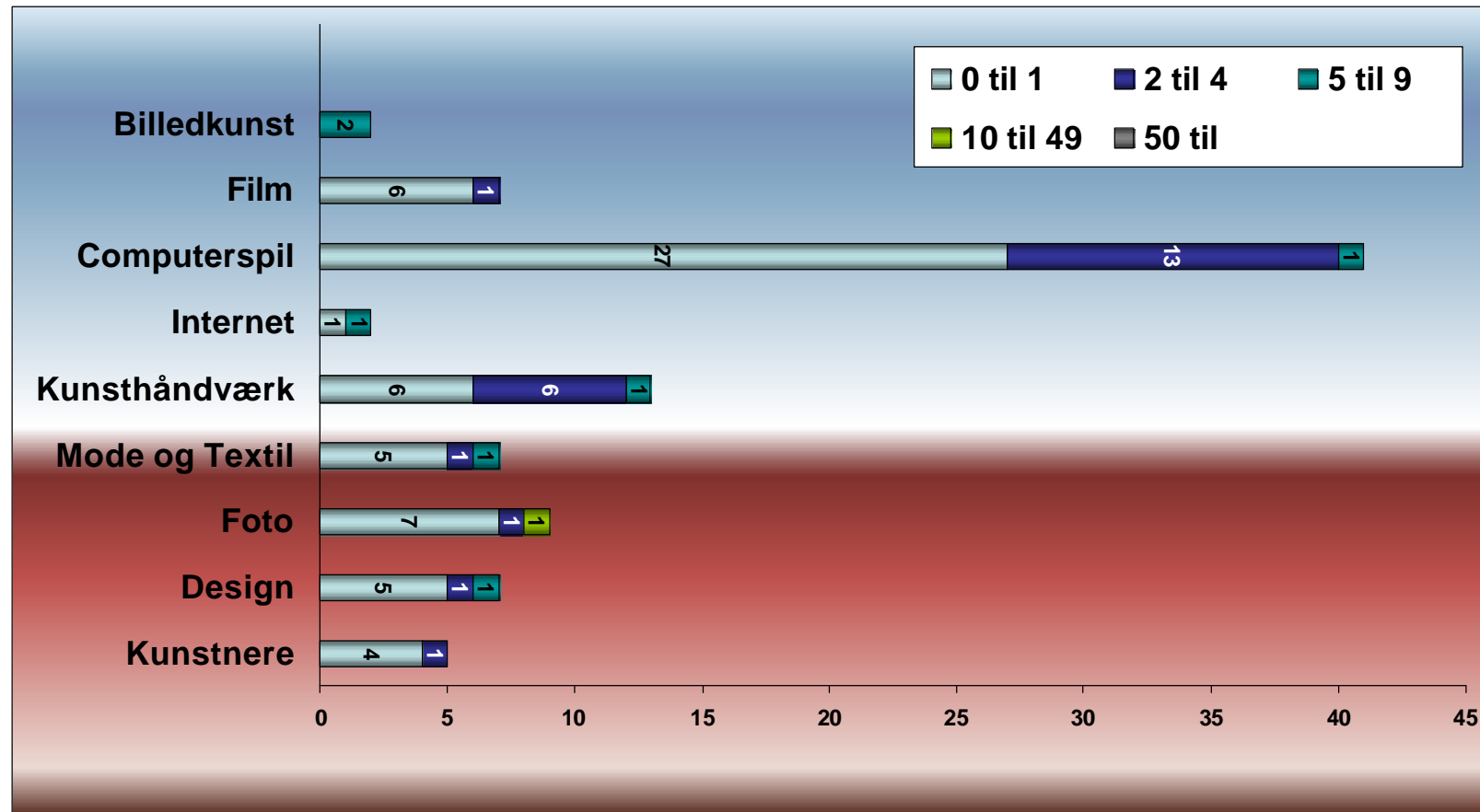


1. Visuel Kunst

		Antal medarbejdere				
1	Visuel Kunst	0 til 1	2 til 4	5 til 9	10 til 49	50 til
1.1	Billedkunst	0	0	2	0	0
1.2	Film	6	1	0	0	0
1.3	Computerspil	27	13	1	0	0
1.4	Internet	1	0	1	0	0
1.5	Kunsthåndværk	6	6	1	0	0
1.6	Mode og tekstil	5	1	1	0	0
1.7	Foto	7	1	0	1	0
1.8	Design	5	1	1	0	0
1.9	Kunstnere	4	1	0	0	0
	I alt virksomheder	61	24	7	1	0

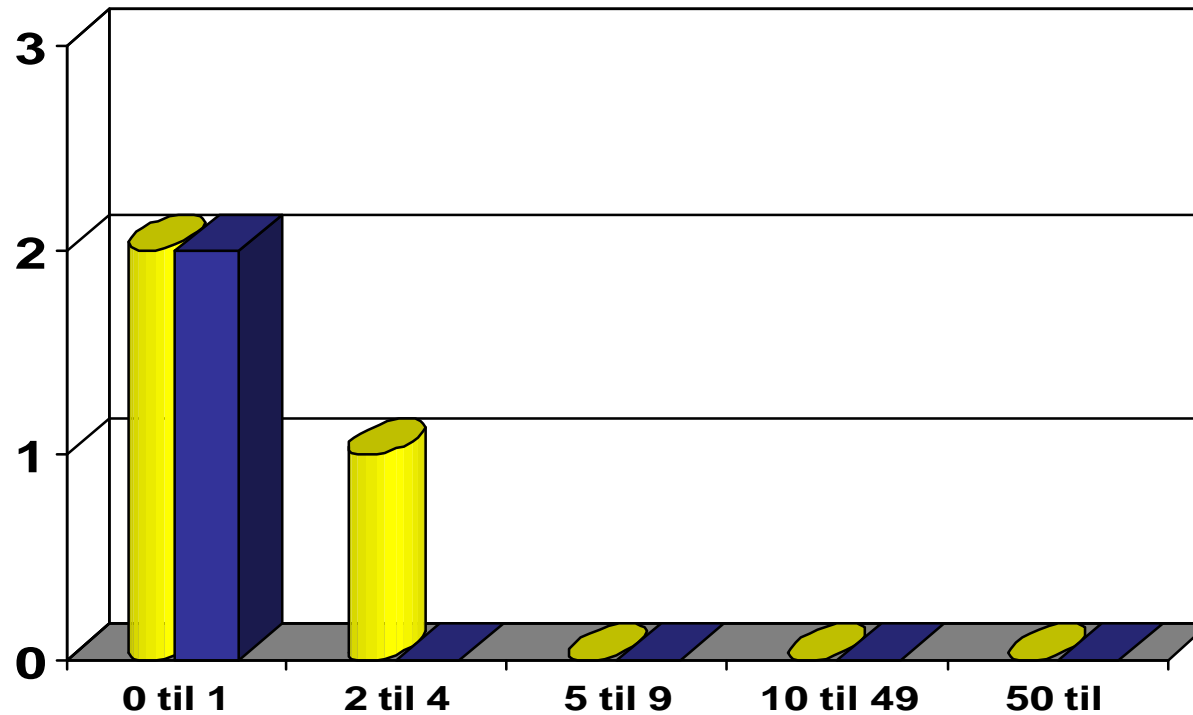


1. Visuel kunst





		Antal medarbejdere				
		0 til 1	2 til 4	5 til 9	10 til 49	50 til
2	Performance					
2.1	Forestillinger	2	1	0	0	0
2.2	Musik	2	0	0	0	0
	I alt virksomheder	4	1	0	0	0



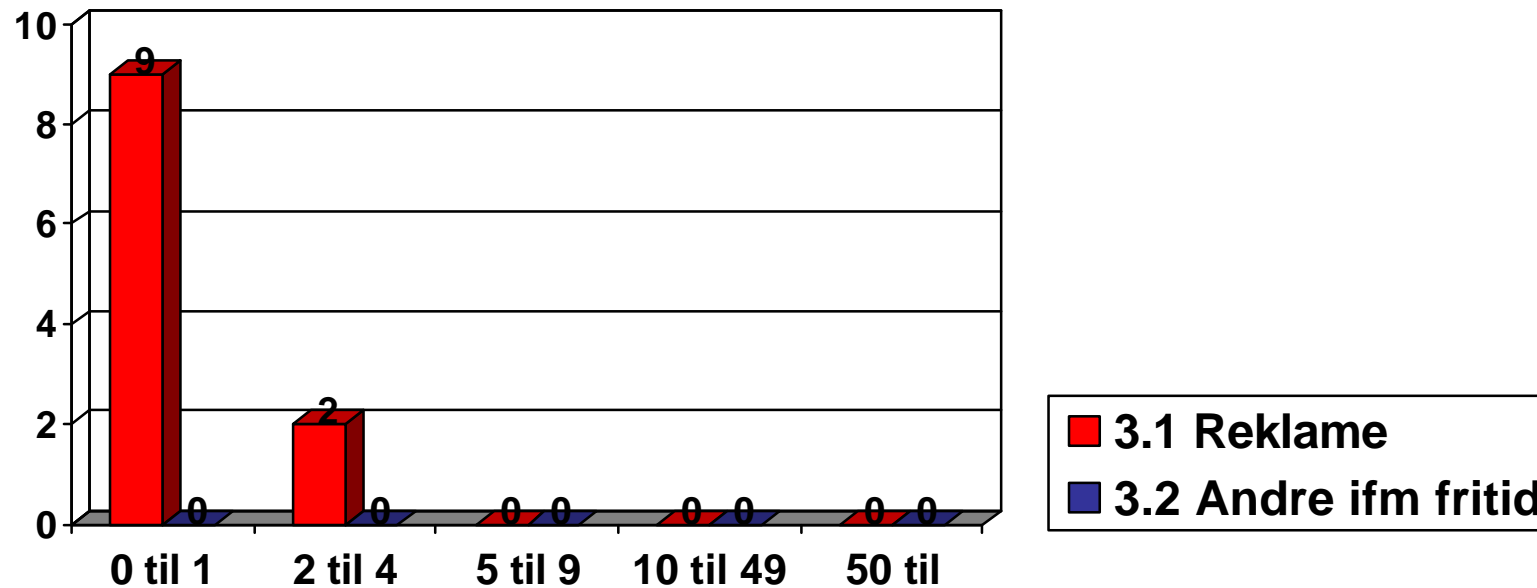
2. Performance

■ Forestillinger
■ Musik



3. Events

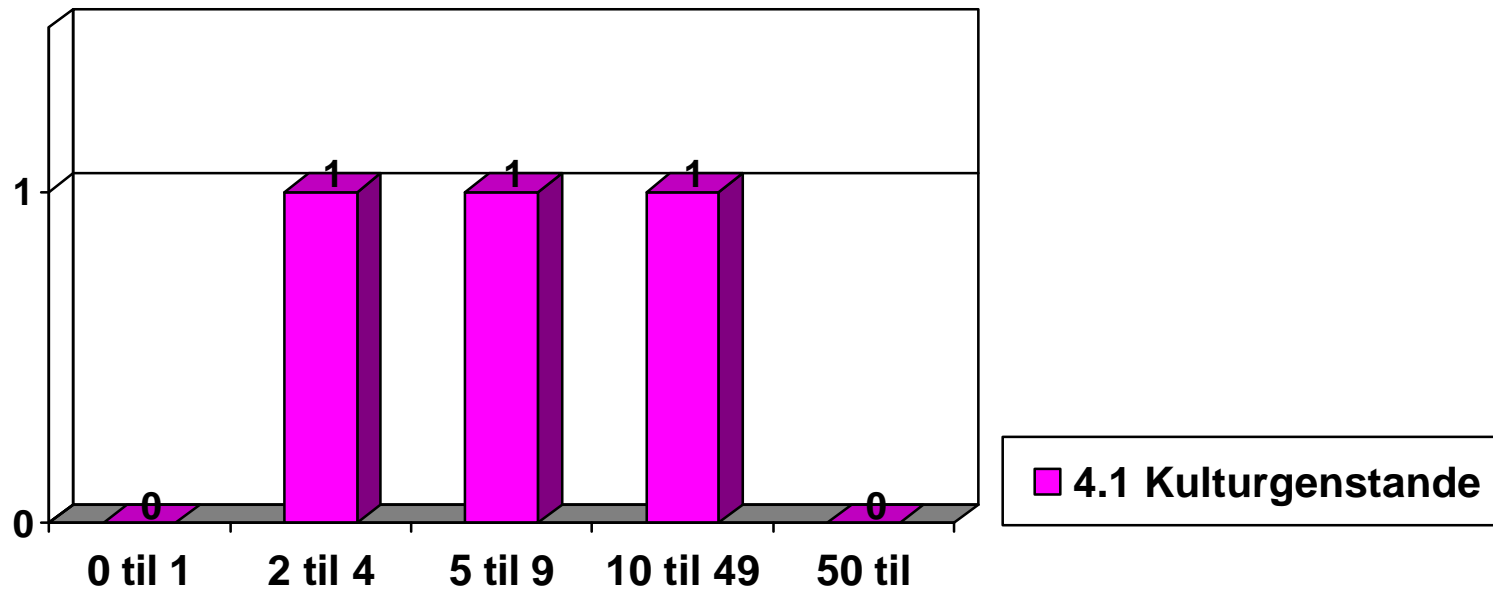
		Antal medarbejdere				
3	Events	0 til 1	2 til 4	5 til 9	10 til 49	50 til
3.1	Reklame	9	2	0	0	0
3.2	Andre aktiviteter ifm fritid	0	0	0	0	0
	I alt virksomheder	9	2	0	0	0





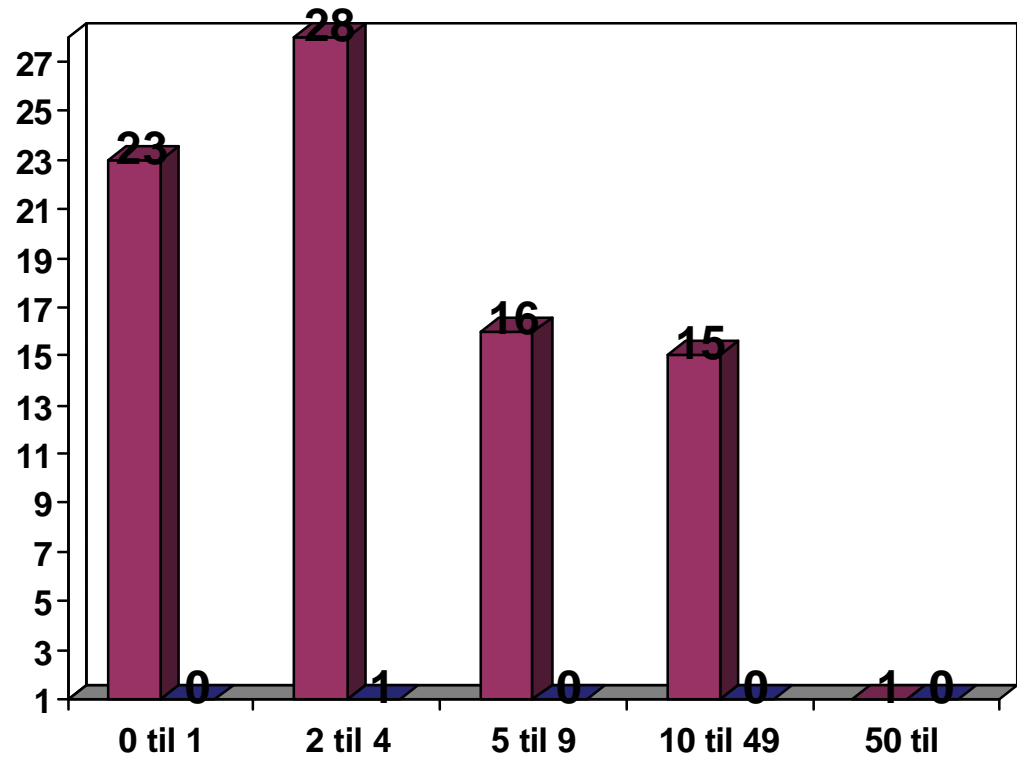
4. Kulturarv

		Antal medarbejdere				
4	Kulturarv	0 til 1	2 til 4	5 til 9	10 til 49	50 til
4.1	Kulturgenstande	0	1	1	1	0
	I alt virksomheder	0	1	1	1	0





		Antal medarbejdere				
5	Turisme	0 til 1	2 til 4	5 til 9	10 til 49	50 til
5.1	Turismeindustri	23	27	16	15	1
5.2	Underholdning	0	1	0	0	0
	I alt virksomheder	23	28	16	15	1



5. Turisme

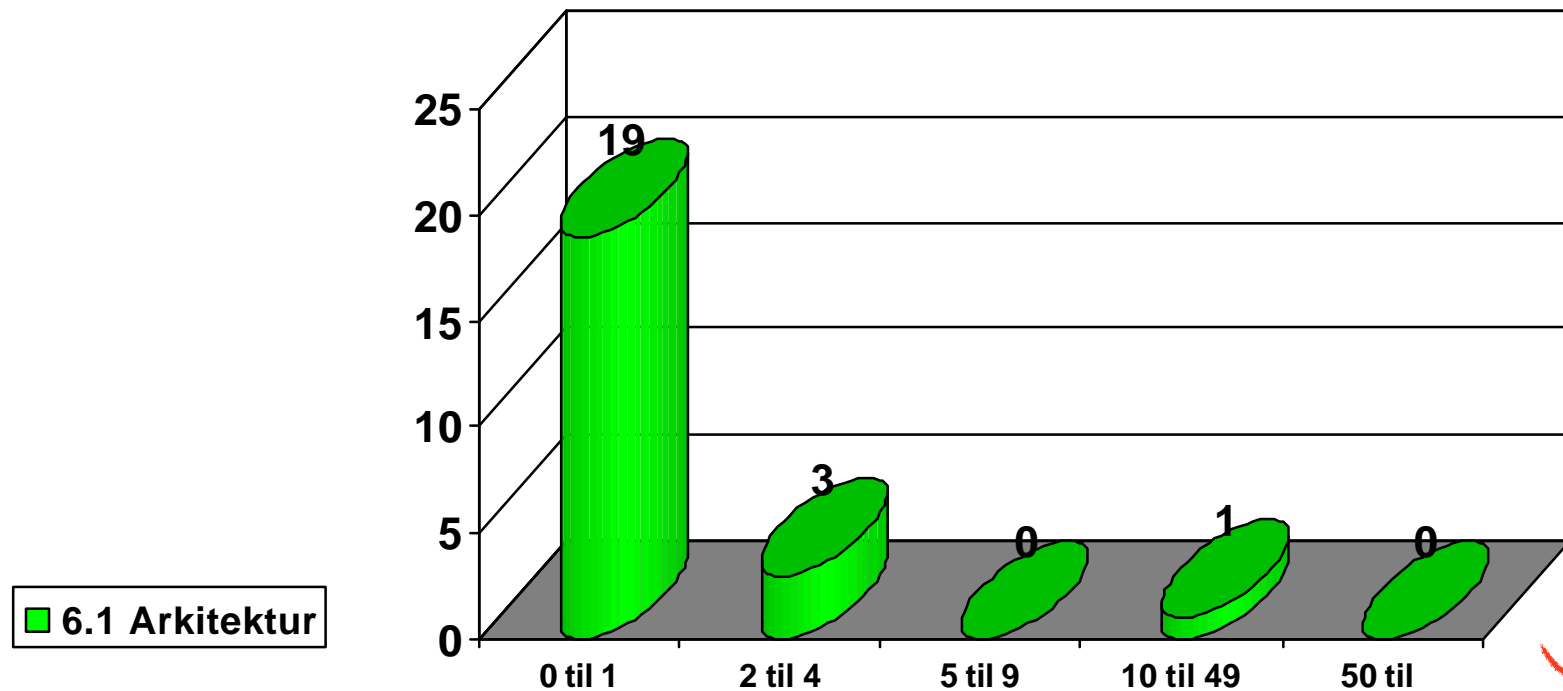
■ 5.1 Turismeindustri
■ 5.2 Underholdning





		Antal medarbejdere				
		0 til 1	2 til 4	5 til 9	10 til 49	50 til
6	Arkitektur - byudvikling					
6.1	Arkitektur	19	3	0	1	0
	I alt virksomheder	19	3	0	1	0

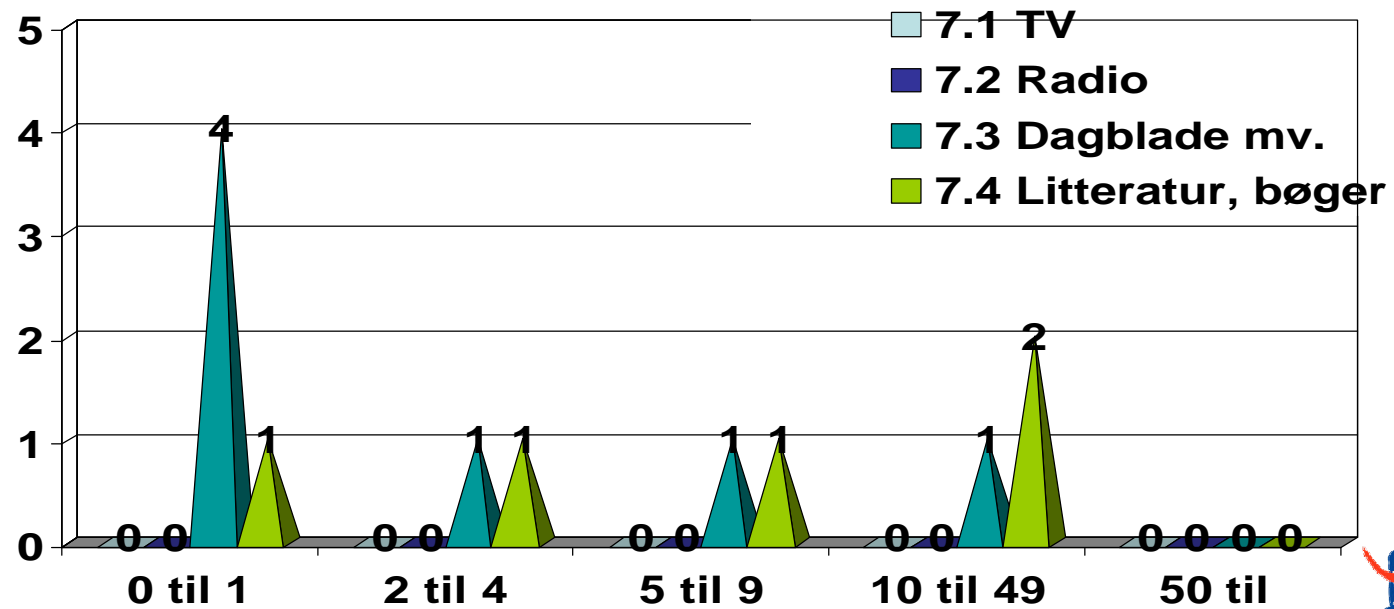
6. Arkitektur - byudvikling





		Antal medarbejdere				
		0 til 1	2 til 4	5 til 9	10 til 49	50 til
7	Medier					
7.1	TV	0	0	0	0	0
7.2	Radio	0	0	0	0	0
7.3	Dagblade mv.	4	1	1	1	0
7.4	Litteratur, bøger	1	1	1	2	0
	I alt virksomheder	5	2	2	3	0

7. Medier



Kilde: Danmarks Statistik

Kulturkortlægning Gribskov Kommune 2006

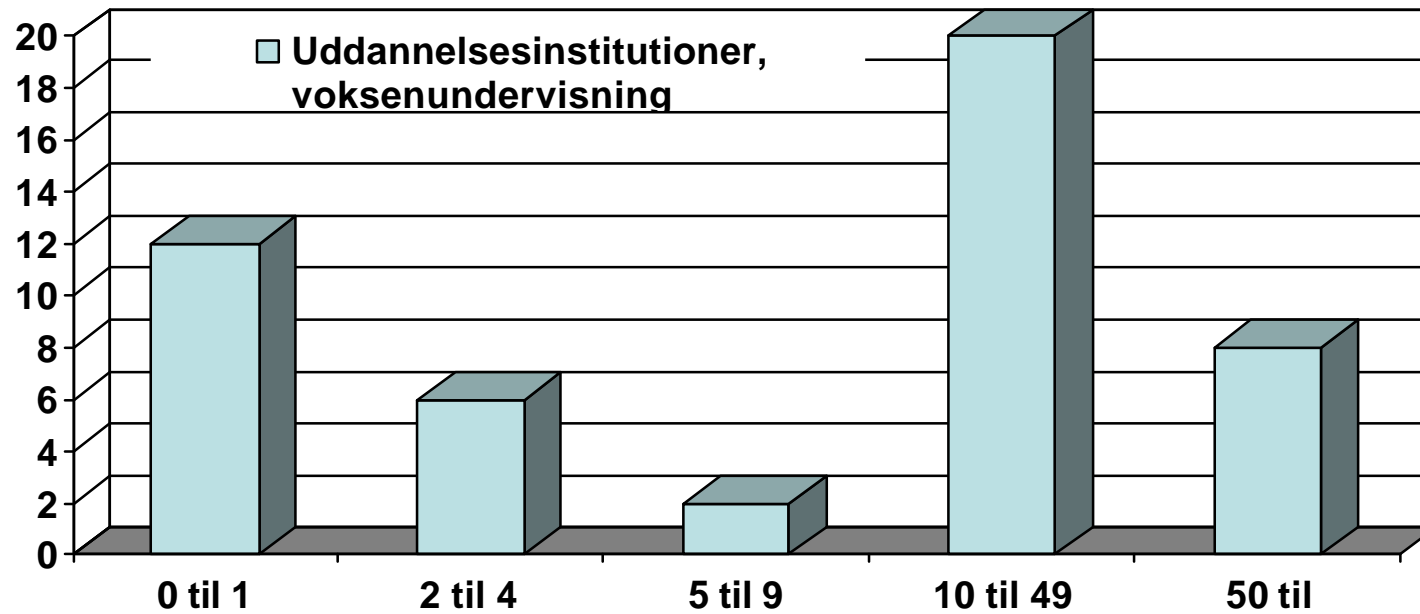
Udarbejdet af





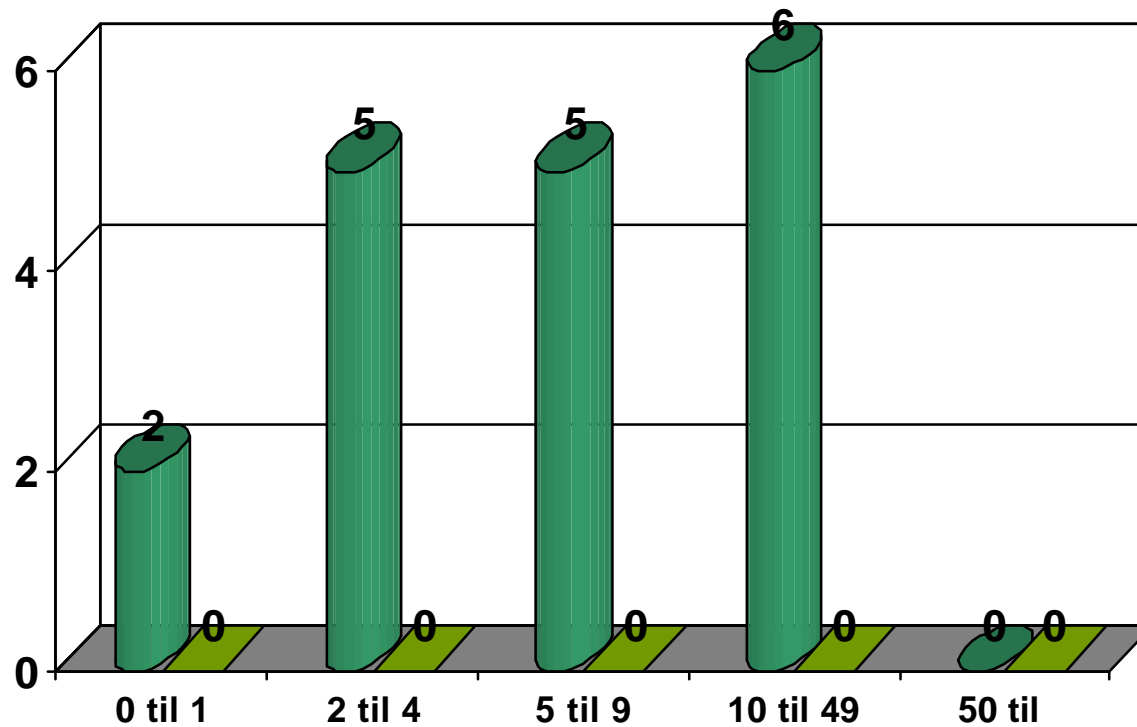
		Antal medarbejdere				
8	Livslang læring	0 til 1	2 til 4	5 til 9	10 til 49	50 til
8.1	Udd. Institutioner, voksenundervisning	12	6	2	20	8
	I alt virksomheder	12	6	2	20	8

8. Livslang læring





		Antal medarbejdere				
		0 til 1	2 til 4	5 til 9	10 til 49	50 til
9	Idræt					
9.1	Sport	2	5	5	6	0
9.2	Andre aktiviteter	0	0	0	0	0
	I alt virksomheder	2	5	5	6	0



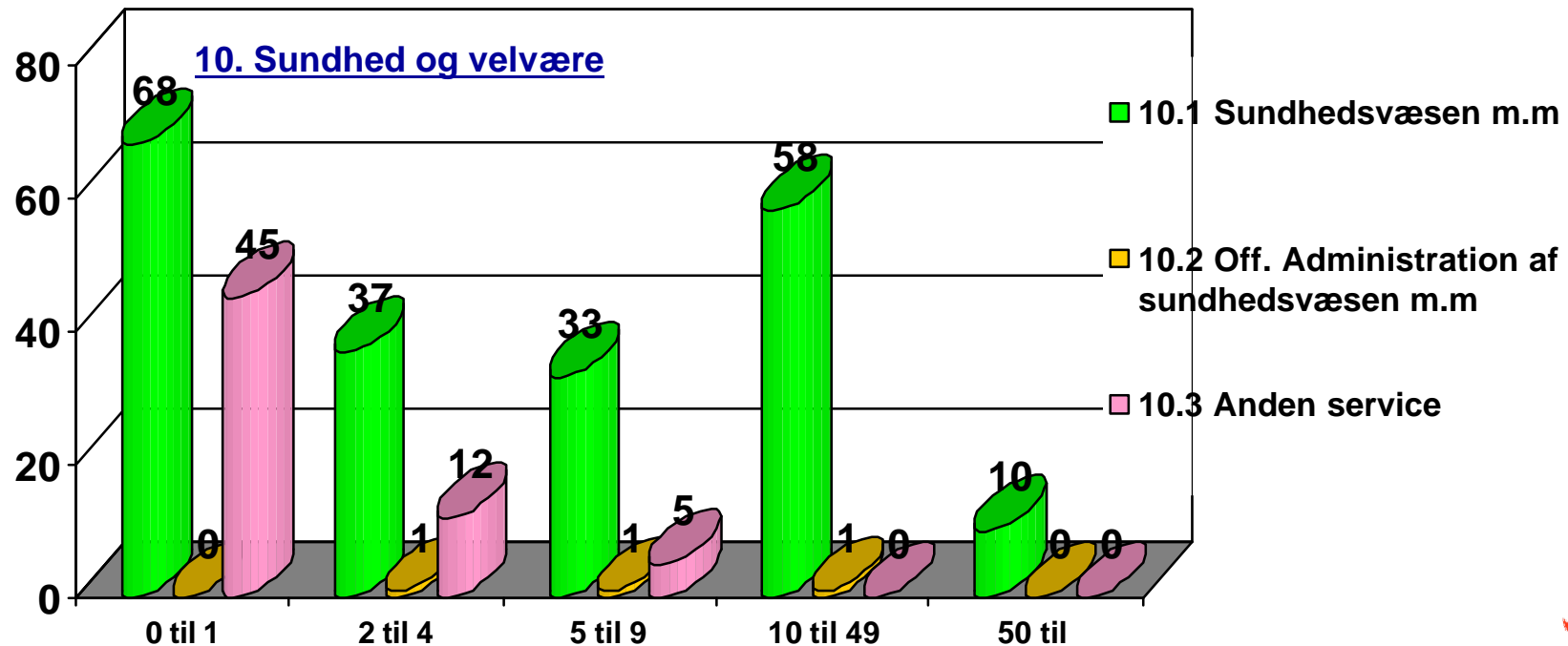
9. Idræt



■ Sport
■ Andre aktiviteter



		Antal medarbejdere				
10	Sundhed og Velvære	0 til 1	2 til 4	5 til 9	10 til 49	50 til
10.1	Sundhedsvæsen og social foranstaltninger	68	37	33	58	10
10.2	Off. administration af sundhedsvæsen, undervisning og sociale forhold	0	1	1	1	0
10.3	Anden service	45	12	5	0	0
	I alt virksomheder	113	50	39	59	10





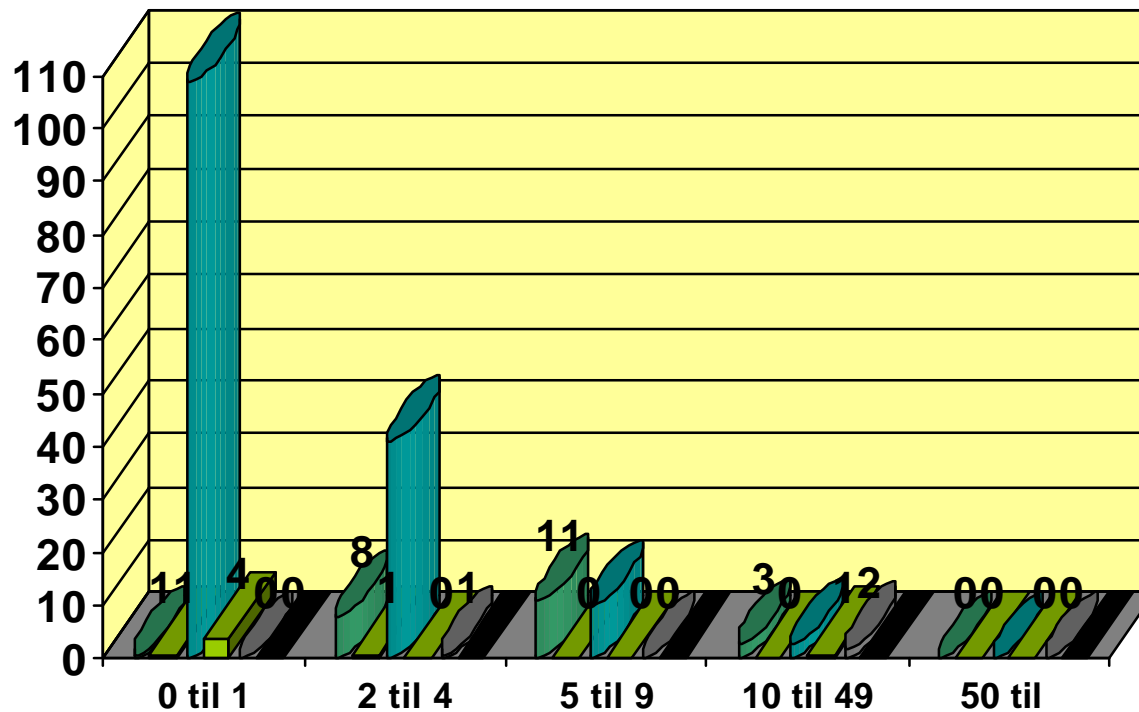
11. Andet

		Antal medarbejdere				
11	Andet	0 til 1	2 til 4	5 til 9	10 til 49	50 til
11.1	Organisationer og foreninger	1	8	11	3	0
11.2	Forskning og udvikling	1	1	0	0	0
11.3	Anden forretningservice	109	41	10	3	0
11.4	Formidling og arbejdskraft	4	0	0	1	0
11.5	Offentl. adm. Vedr. erhverv og infrastruktur	0	1	0	2	0
11.6	Offentl. Adm. Vedr. offentlige virksomhed	0	0	0	0	0
	I alt virksomheder	115	51	21	9	0





11. Andet



- Organisationer og foreninger
- Forskning og udvikling
- Andet forretningservice
- Formidling og arbejdskraft
- Offentl. adm. vedr erhverv, infrastruktur
- Offentl. adm. Vedr den offent. virksomhed

