



www.kulturplan-oresund.dk



KULTURKORTLÆGNING | HILLERØD KOMMUNE



Kilde: Danmarks Statistik

Udarbejdet af  horizontambuds



Kortlægning af de kreative erhverv i Hillerød

- Antal virksomheder fordelt efter kulturområder
- Antal virksomheder fordelt efter størrelse (medarbejdere)

Oktober 2006





I kulturkortlægning for Hillerød Kommune



Samlet er der 765 virksomheder i den nuværende Hillerød Kommune. Heraf er de 269 (35,2 %) fordelt de traditionelle kulturområder, mens "sundhed og velvære" omfatter 290 (37,9 %) og "andet" 206 (26,9 %) virksomheder



Sammenligning med 2 andre kommuner

- Der foreligger endnu ikke en benchmarking for kommunernes kreative virksomheder.
- Sammenholdes fordelingen af virksomheder i Hillerød med f.eks. Roskilde Kommune , ses en meget ensartet fordeling af virksomheder på de forskellige kulturområder i de to kommuner. (om end der indgår 1126 virksomheder i Roskilde kommune og antallet af virksomheder i Hillerød er således 68 % af Roskildes)
- Sammenholdes med en kommune som Herlev, ses en anden fordeling, især på Visuel Kunst – området. Sundhed og velvære – området synes at være meget ens i alle tre kommuner.
- Men det vil være afgørende betydning, at der gennemføres en egentlig benchmarking mhp udvikling af strategier for det kreative område i Hillerød.





Sammenfatning – størrelsen af virksomhederne

- Der er relativt mange små virksomheder med 1, 2-4 eller 5-9 medarbejdere (selvom virksomheder med en ejer, der har højere lønindtægt andetsteds, er udtaget af Danmarks Statistik).
- Dette gælder især på områderne Visuel Kunst, Events og Arkitektur - byudvikling .
- Dette svarer til erfaringer fra eksempelvis Storbritannien, hvor disse små kreative virksomheder på den ene side har større vægt/betydning end deres størrelse, og i øvrigt skal ses som det første led i den kreative fødekæde (skabende), men de større virksomheder er nødvendige for salg og distribution.
- Det fremgår ikke af denne kvantitative kortlægning, hvorvidt der er en sådan sammenhæng i værdikæden. En sådan kortlægning vil være væsentlig for fastlæggelse af udviklingsstrategier.





Strukturen i kortlægningen

- **9 kulturområder**
- **Hvert kulturområde er opdelt i subgrupper**
- **Opdeling følger den internationale opdeling i kulturdomæner**
- **Subgrupperne er defineret ud fra virksomhedskoder.**





9 kulturområder

1	Visuel Kunst
2	Performance
3	Events
4	Kulturarv
5	Turisme
6	Arkitektur
7	Medier
8	Livslang Læring
9	Idræt
10	Sundhed og Velvære
11	Andet





1	2	3	4	5	6	7	8	9	10	11
Visuel kunst	Performance	Events	Kulturarv	Turisme	Arkitektur Byudvikling	Medier	Livslang læring	Idræt	Sundhed og velvære	Andet
1.1 Billedkunst	2.1 Teater, revy, opera, ballet, dans	3.1 Reklame	4.1 Kultur- genstande	5.1 Turisme- industri	6.1 Arkitektur	7.1 TV	8.1 Uddannel- sesinstitu- tioner, voksen og anden uv.	9.1 Sport	10.1 Sundheds- væsen og sociale foranstalt- ninger	11.1 Organi- sationer og foreninger
1.2 Film	2.2 Musik	3.2 Andre aktiviteter ifm. fritid		5.2 Under- holdning		7.2 Radio		9.2 Andre Aktiviteter ifm. fritid		11.2 Forskning og udvikling
1.3 Computer spil						7.3 Dagblade Magasiner Tidsskrifter			10.2 Off. adm. af sundheds- væsen, undervisnin- g og sociale forhold	11.3 Anden forretningss- ervice
1.4 Internet										11.4 Formidling af arbejds- kraft
1.5 Kunst håndværk						7.4 Litteratur og bøger			10.3 Anden service- virksomhed	11.5 Off. adm. vedr. erhverv, infrastruk.
1.6 Mode og textil										11.6 Off. adm. af den off. virksomhed
1.7 Foto										
1.8 Design										
1.9 Kunstnere										





1. Visuel Kunst (subgrupper)

1.1 Billedkunst

1.2 Film

1.3 Computer spil

1.4 Internet

1.5 Kunsthåndværk

1.6 Mode og tekstil

1.7 Foto

1.8 Design

1.9 Kunstnere





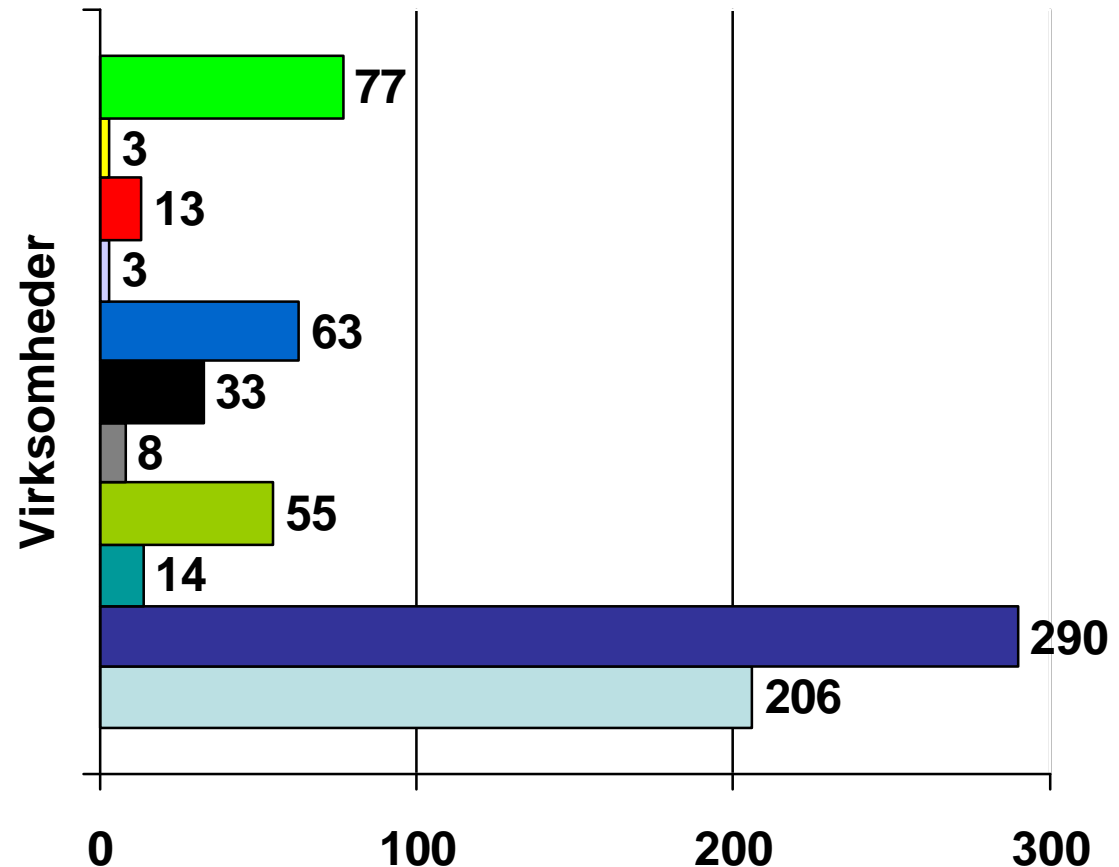
Kreative virksomheder i Hillerød – et samlet billede

Kulturområde		Antal virksomheder	Procentandel
1	Visuel kunst	77	10,1%
2	Performance	3	0,4%
3	Events	13	1,7%
4	Kulturarv	3	0,4%
5	Turisme	63	8,2%
6	Arkitektur	33	4,3%
7	Medier	8	1,0%
8	Livslang læring	55	7,2%
9	Idræt	14	1,8%
10	Sundhed og velvære	290	37,9%
11	Andet	206	26,9%
		765	100,0%



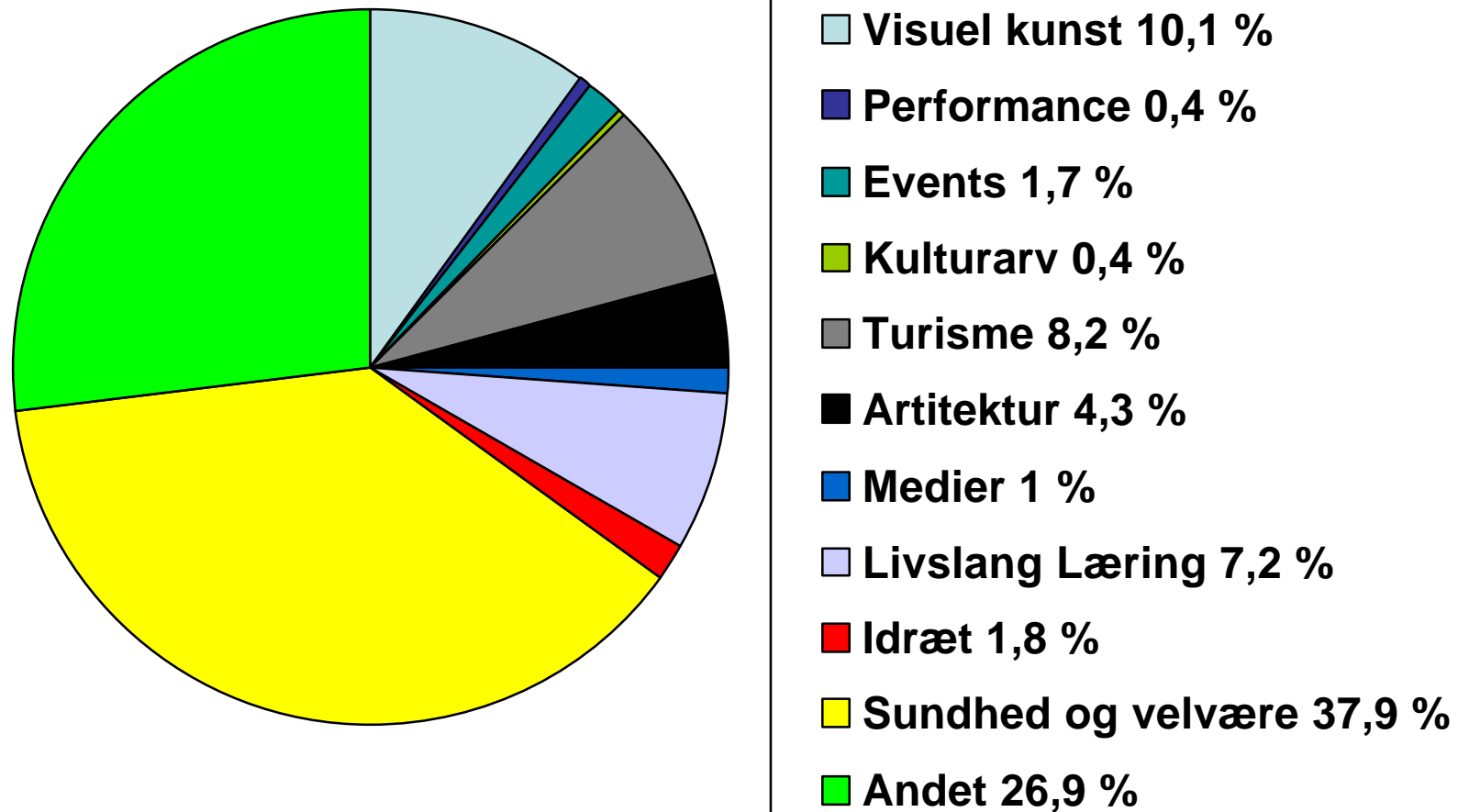


Kreative virksomheder i Hillerød – diagram 1



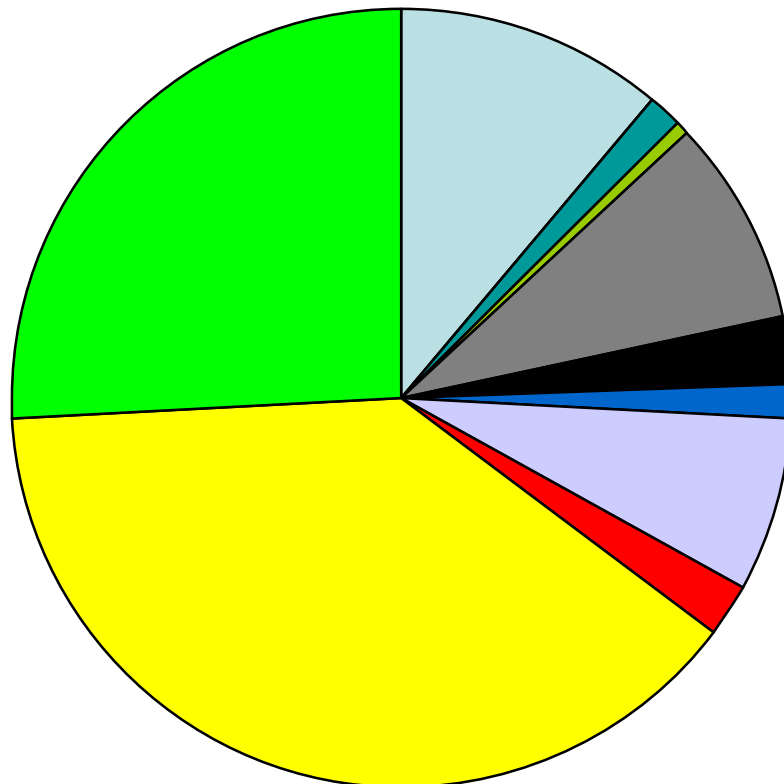


Kreative virksomheder i Hillerød kommune – diagram 2





Kreative virksomheder i Roskilde kommune

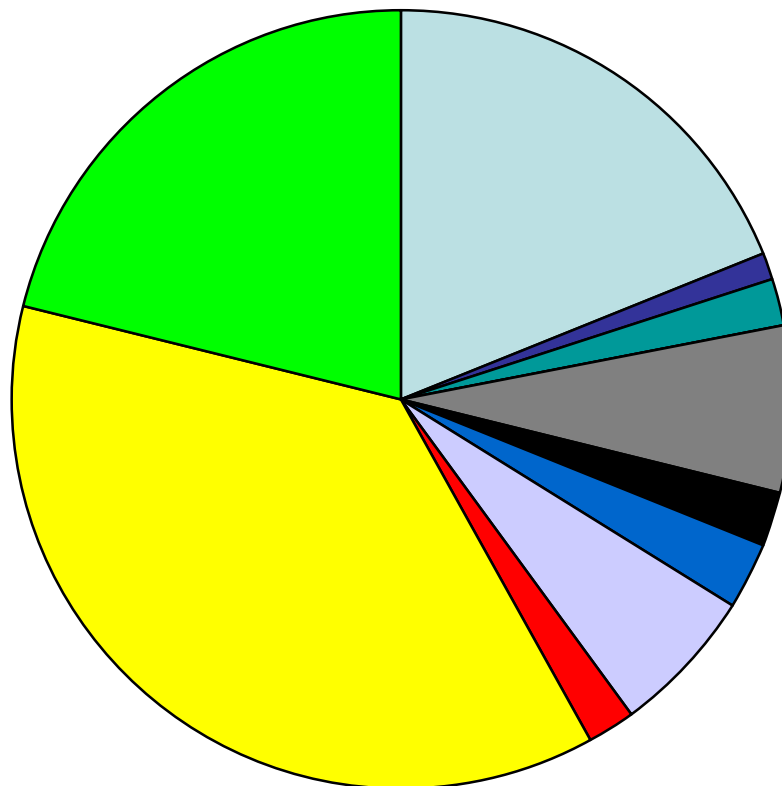


- Visuel kunst 11,1 %
- Performance 0,0 %
- Events 1,4%
- Kulturarv 0,6 %
- Turisme 8,5 %
- Artitektur 2,9 %
- Medier 1,3 %
- Livslang Læring 7,2 %
- Idræt 2,3 %
- Sundhed og velvære 38,7 %
- Andet 25,8%





Kreative virksomheder i Herlev kommune

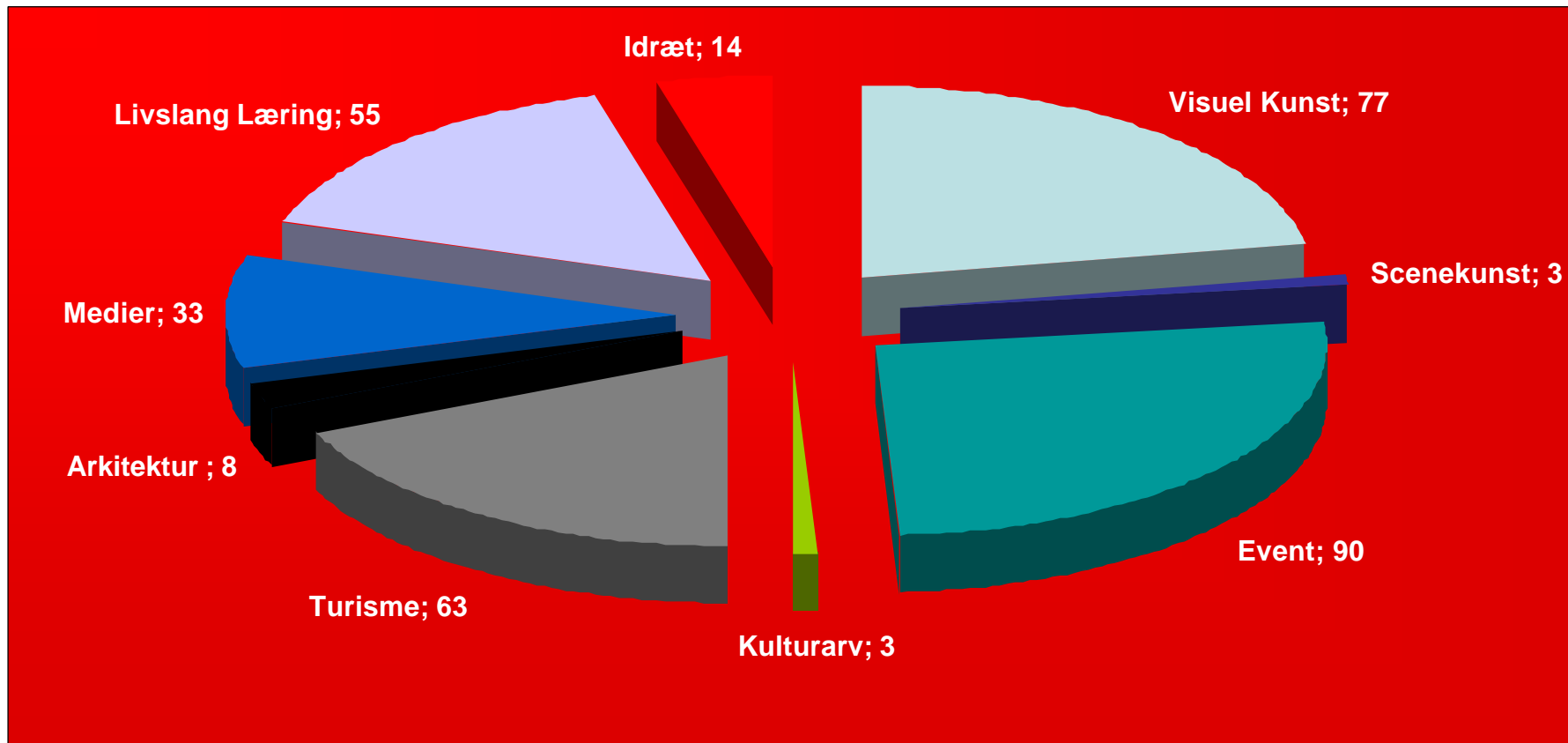


- Visuel kunst 19 %
- Performance 1 %
- Events 2 %
- Kulturarv 0 %
- Turisme 7 %
- Artitektur 2 %
- Medier 3 %
- Livslang Læring 6 %
- Idræt 2 %
- Sundhed og velvære 37 %
- Andet 21 %





Fordeling af virksomheder efter kulturområde (1-9)





www.kulturplan-oresund.dk



Kortlægning af de kreative erhverv i Hillerød

Antal virksomheder fordelt efter størrelse (medarbejdere)



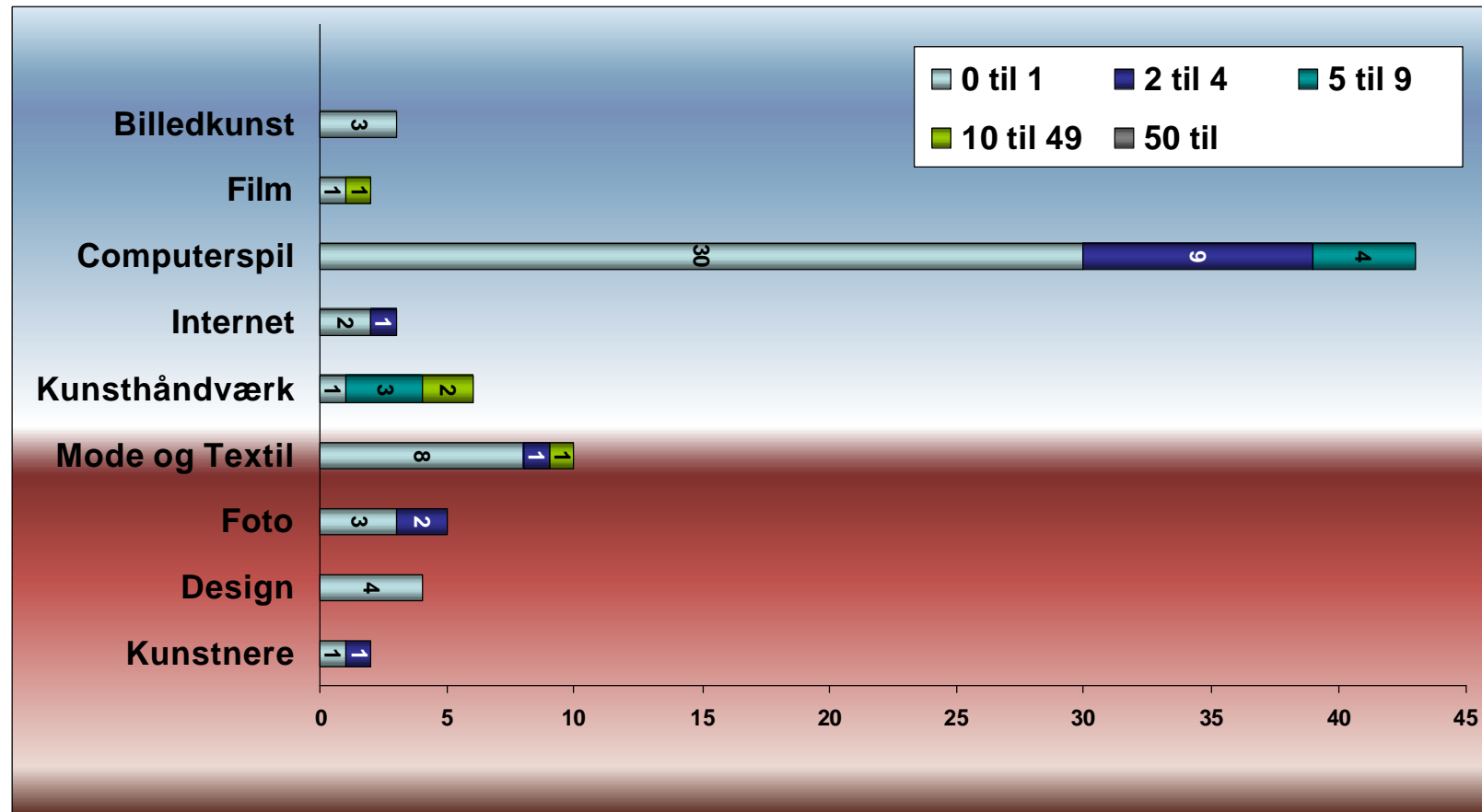


1. Visuel Kunst

		Antal medarbejdere				
1	Visuel Kunst	0 til 1	2 til 4	5 til 9	10 til 49	50 til
1.1	Billedkunst	3	0	0	0	0
1.2	Film	1	0	0	1	0
1.3	Computerspil	30	9	4	0	0
1.4	Internet	2	1	0	0	0
1.5	Kunsthåndværk	1	0	3	2	0
1.6	Mode og tekstil	8	1	0	1	0
1.7	Foto	3	2	0	0	0
1.8	Design	4	0	0	0	0
1.9	Kunstnere	1	1	0	0	0
	I alt virksomheder	53	14	7	4	0

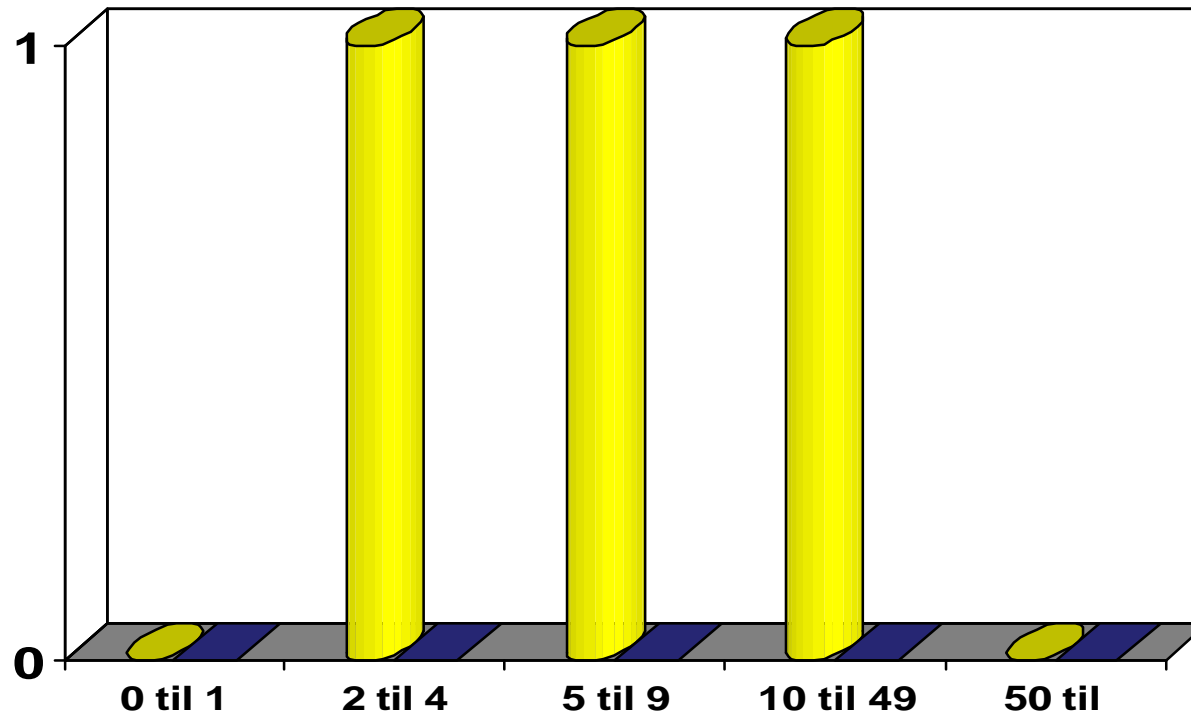


1. Visuel kunst





		Antal medarbejdere				
		0 til 1	2 til 4	5 til 9	10 til 49	50 til
2	Performance					
2.1	Forestillinger	0	1	1	1	0
2.2	Musik	0	0	0	0	0
	I alt virksomheder	0	1	1	1	0



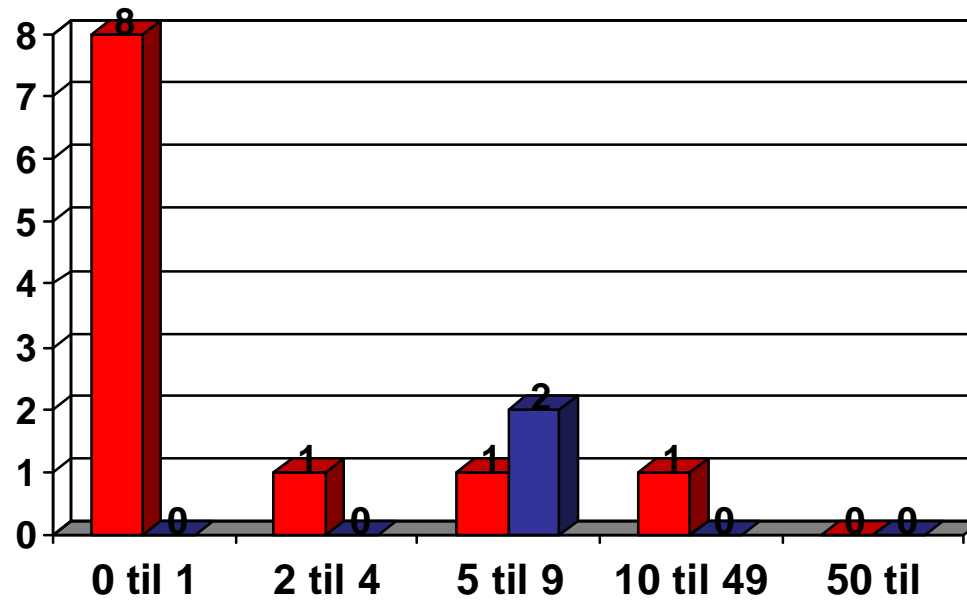
2. Performance





3. Events

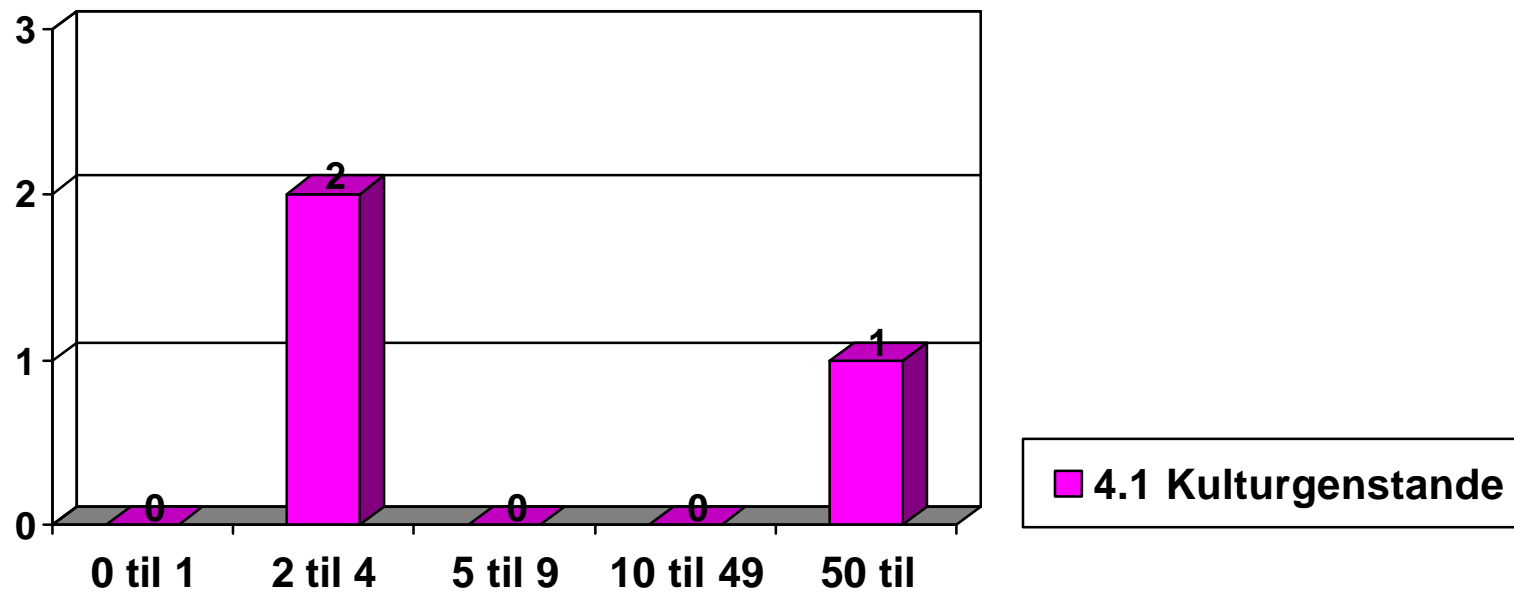
		Antal medarbejdere				
3	Events	0 til 1	2 til 4	5 til 9	10 til 49	50 til
3.1	Reklame	8	1	1	1	0
3.2	Andre aktiviteter ifm fritid	0	0	2	0	0
I alt virksomheder		8	1	3	1	0





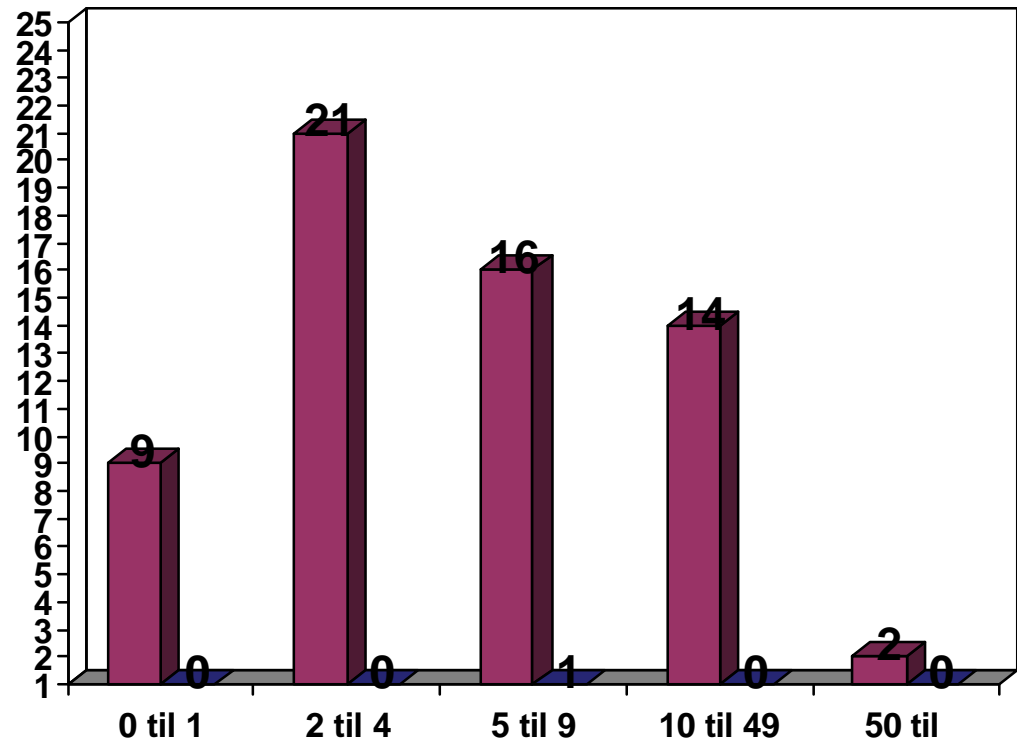
4. Kulturarv

		Antal medarbejdere				
4	Kulturarv	0 til 1	2 til 4	5 til 9	10 til 49	50 til
4.1	Kulturgenstande	0	2	0	0	1
	I alt virksomheder	0	2	0	0	1





		Antal medarbejdere				
5	Turisme	0 til 1	2 til 4	5 til 9	10 til 49	50 til
5.1	Turismeindustri	9	21	16	14	2
5.2	Underholdning	0	0	1	0	0
	I alt virksomheder	9	21	17	14	2



5. Turisme

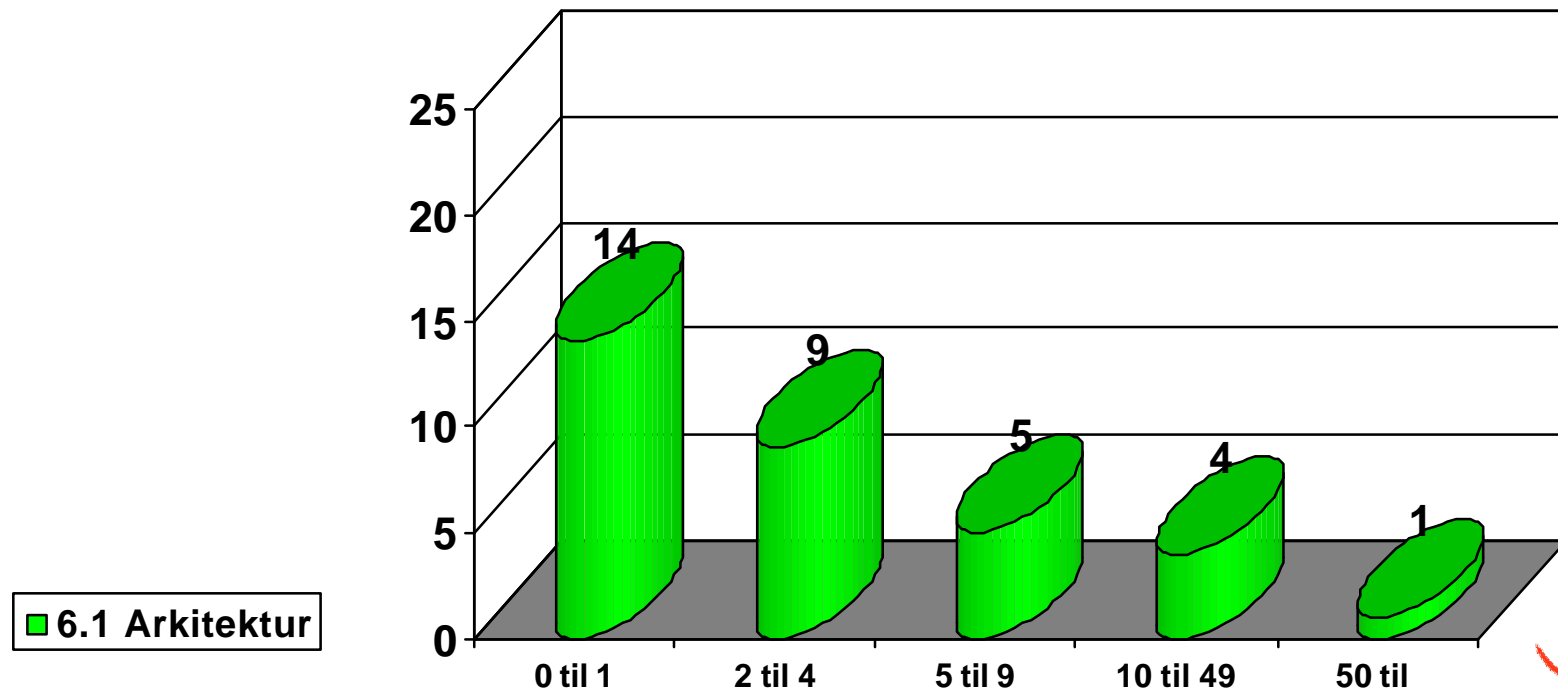
■ 5.1 Turismeindustri
■ 5.2 Underholdning





		Antal medarbejdere				
		0 til 1	2 til 4	5 til 9	10 til 49	50 til
6	Arkitektur - byudvikling					
6.1	Arkitektur	14	9	5	4	1
	I alt virksomheder	14	9	5	4	1

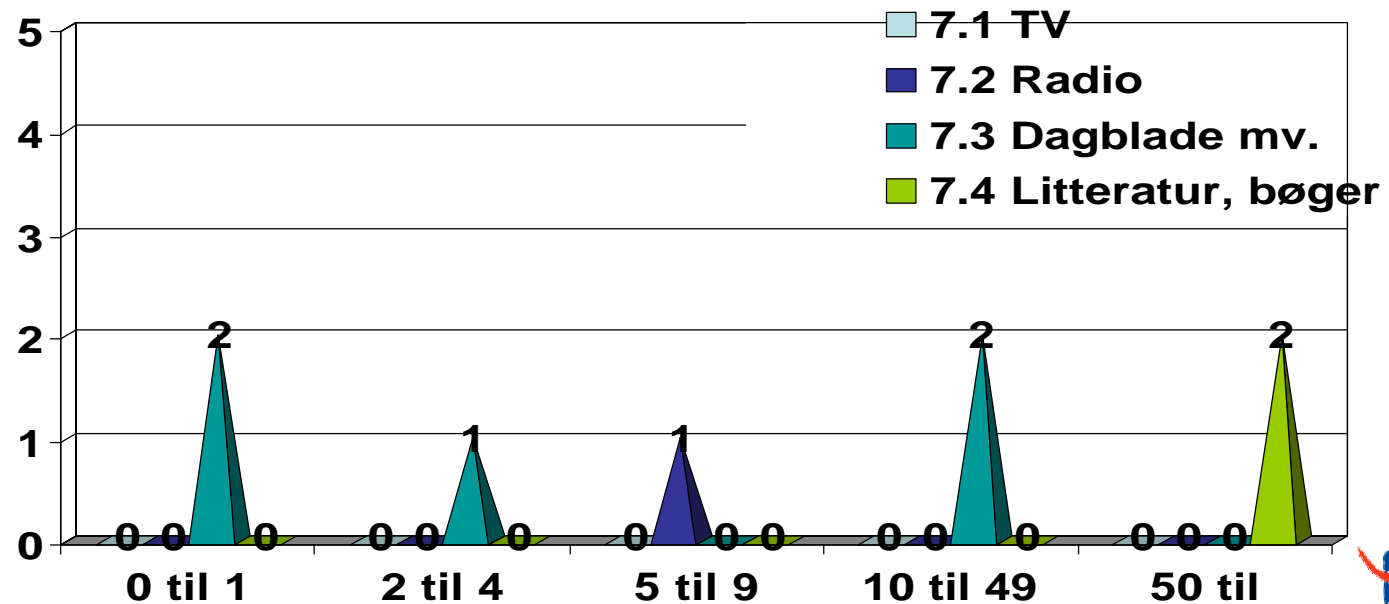
6. Arkitektur - byudvikling





		Antal medarbejdere				
		0 til 1	2 til 4	5 til 9	10 til 49	50 til
7	Medier					
7.1	TV	0	0	0	0	0
7.2	Radio	0	0	1	0	0
7.3	Dagblade mv.	2	1	0	2	0
7.4	Litteratur, bøger	0	0	0	0	2
	I alt virksomheder	2	1	1	2	2

7. Medier



Kilde: Danmarks Statistik

Kulturkortlægning Hillerød Kommune 2006

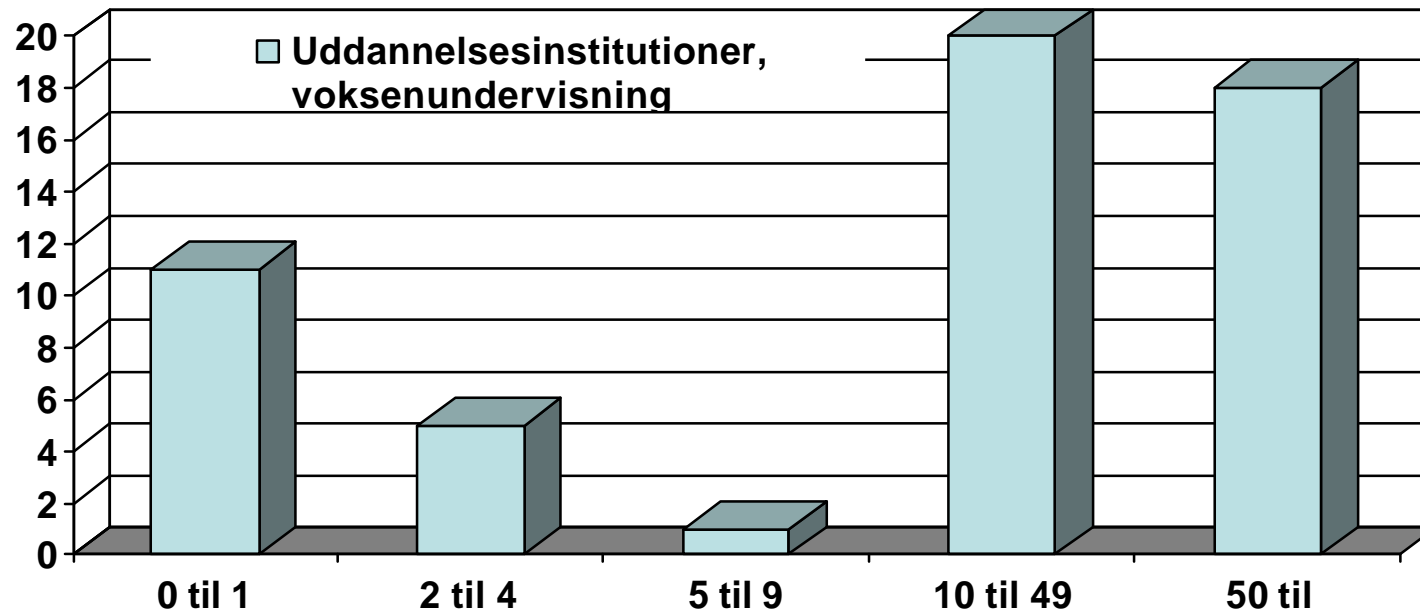
Udarbejdet af





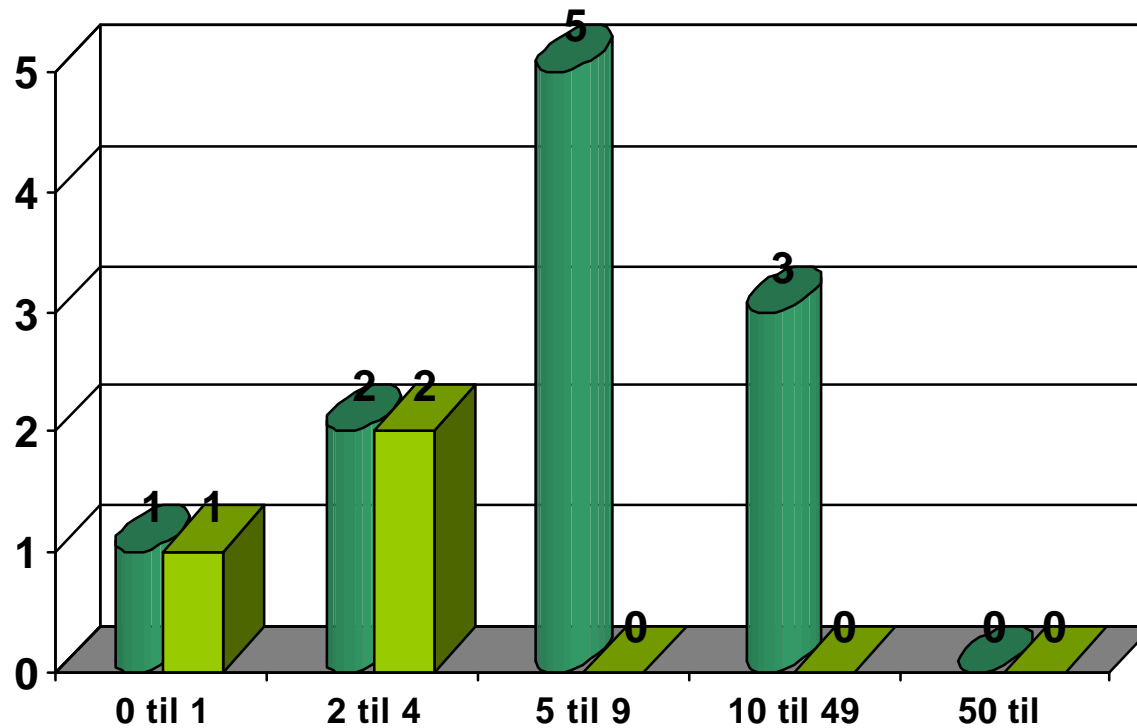
		Antal medarbejdere				
8	Livslang læring	0 til 1	2 til 4	5 til 9	10 til 49	50 til
8.1	Udd. Institutioner, voksenundervisning	11	5	1	20	18
	I alt virksomheder	11	5	1	20	18

8. Livslang læring





		Antal medarbejdere				
		0 til 1	2 til 4	5 til 9	10 til 49	50 til
9	Idræt					
9.1	Sport	1	2	5	3	0
9.2	Andre aktiviteter	1	2	0	0	0
	I alt virksomheder	2	4	5	3	0



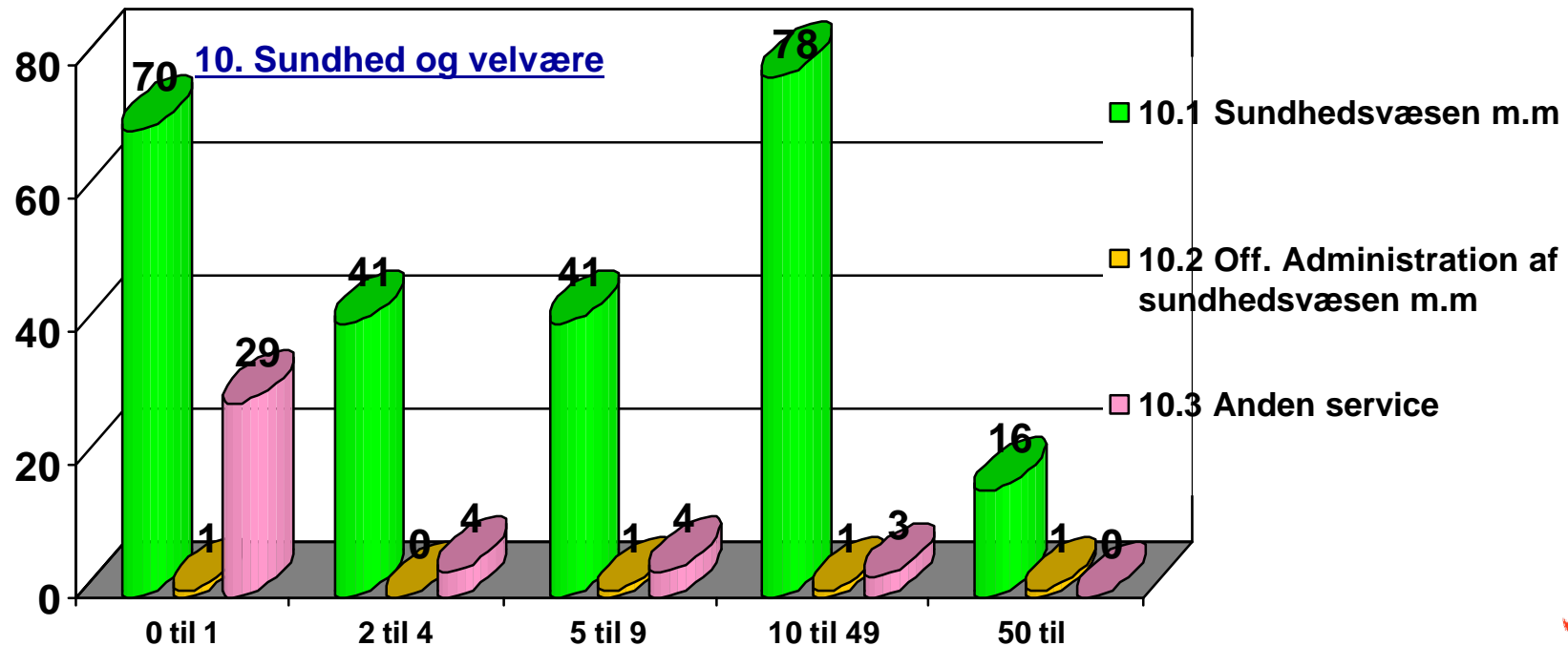
9. Idræt



■ Sport
■ Andre aktiviteter



		Antal medarbejdere				
10	Sundhed og Velvære	0 til 1	2 til 4	5 til 9	10 til 49	50 til
10.1	Sundhedsvæsen og social foranstaltninger	70	41	41	78	16
10.2	Off. administration af sundhedsvæsen, undervisning og sociale forhold	1	0	1	1	1
10.3	Anden service	29	4	4	3	0
	I alt virksomheder	100	45	46	82	17





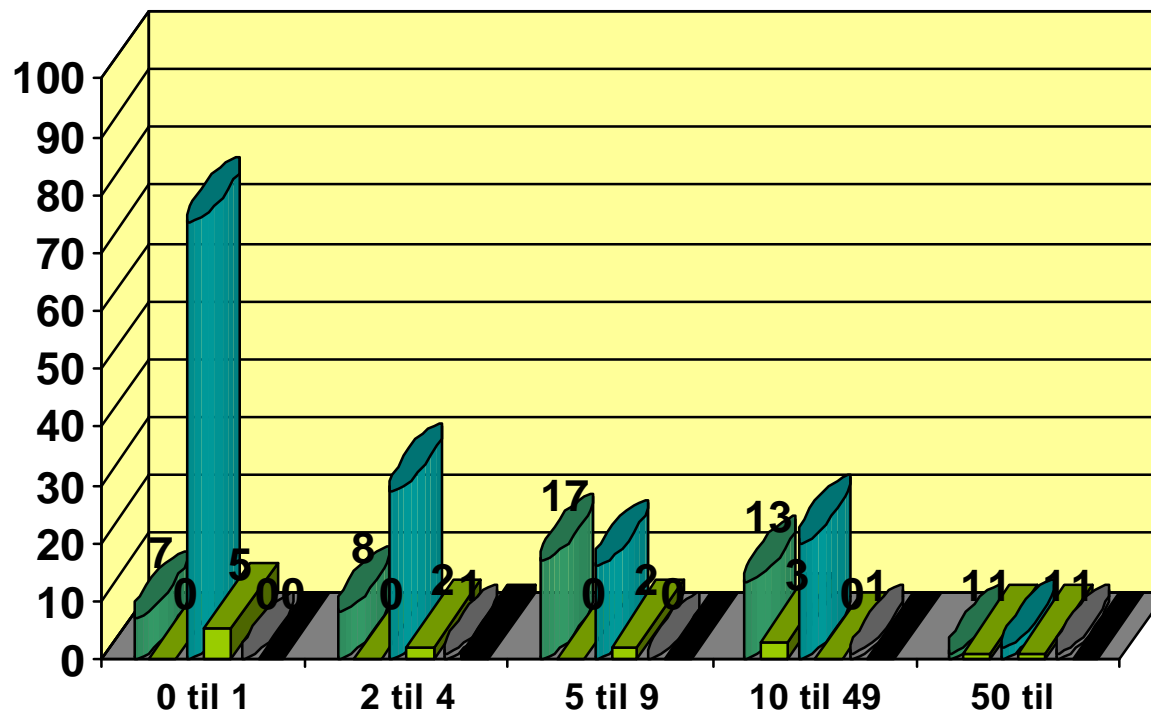
11. Andet

		Antal medarbejdere				
11	Andet	0 til 1	2 til 4	5 til 9	10 til 49	50 til
11.1	Organisationer og foreninger	7	8	17	13	1
11.2	Forskning og udvikling	0	0	0	3	1
11.3	Anden forretningservice	75	29	16	20	2
11.4	Formidling og arbejdskraft	5	2	2	0	1
11.5	Offentl. adm. Vedr. erhverv og infrastruktur	0	1	0	1	1
11.6	Offentl. Adm. Vedr. offentlige virksomhed	0	1	0	0	0
	I alt virksomheder	87	41	35	37	6





11. Andet



- Organisationer og foreninger
- Forskning og udvikling
- Anden forretningservice
- Formidling og arbejdskraft
- Offentl. adm. vedr erhverv, infrastruktur
- Offentl. adm. Vedr den offent. virksomhed

