

Moving Media

Southern Sweden

En kreativ upplevelseindustri
med fötterna i framtiden...

Den skånska filmsatsningen

inleddes 2004

Varför en filmsatsning?

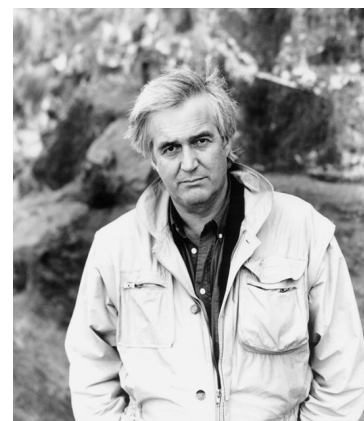
- Näringslivet stimuleras
- Kulturlivet stimuleras
- Besöksnäringarna stimuleras
- Ökar regionens attraktionskraft!

En dynamisk film industri genererar mervärde & regional tillväxt

Skånsk investering med hög avkastning

- 13 långfilmer
- 200 miljoner i sammanlagd budget
- 13 miljoner i regional finansiering
- Minst 52 miljoner ska förbrukas i Skåne

54,2 miljoner har förbrukats i Skåne



Skånsk investering med hög avkastning

För varje investerad krona av regionala medel för filmproduktion omsätts 4,2 i regionen

Film skapar intresse!

I "*Annals of Tourism Research*", en amerikansk publicering konstaterade forskarna att:

Områden som exponerats i en framgångsrik film kunde förvänta sig en ökning av besöksantalet med i medeltal 54% under de kommande 4 åren från då filmen släppts.

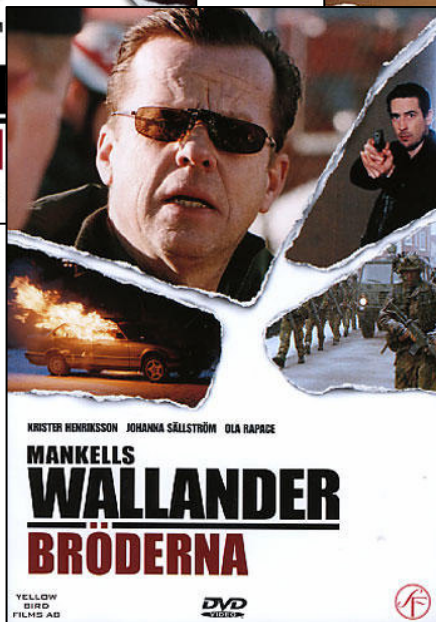
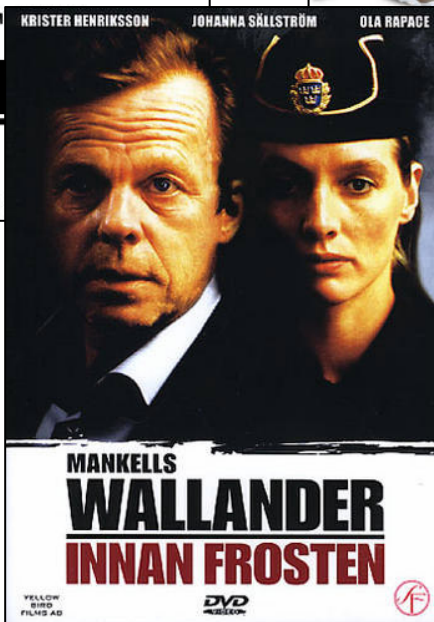
Ökning i besöksantal i % efter filmsläpp

ökning i
Film
besökare %

Attraktion och region

Thelma and Louise	Canyonlands, Utah, USA	22,6
Braveheart	The National Wallace Monument, Scotland	52
Mrs Brown	Osborne House, Isle of Wight, England	40
Steel Magnolia	Natchitoches, Louisiana, USA	48
Rob Roy	Drummond Castle Creiff, Tayside, Scotland	86
Close encounters of the..	Devils Tower Monument, Utah. USA	74
Sense and Sensibility	Saltram House, Devon, England	39
Last of the Mohicans	Chimney Rock Park, North Carolina, USA	25
JFK	Sixth Floor Book Depository, Texas, USA	45
Saving Private Ryan	Normandy, France	40
Harry Potter	Alnwick Castle, England	50

Mankells 13 Wallanderfilmer



Betydande regionalt värde

Värdet av exponeringen av Skåne genom
Wallanderfilmerna uppgår till mer än **500
Miljoner SEK**

Turismen ökar med mellan **4-9%** under 2006-2008

Värdet av ökningen 2006-2008 uppgår till mellan
300-700 Miljoner SEK



Den bästa av mödrar

- Värdet av den regionala exponeringen genom filmen “Den bästa av mödrar” är **1,8 miljarder** SEK
- Filmen erhöll **1,5 miljoner** SEK från de skånska filmfondsmedlen

I Europa omsatte de kulturella näringarna
654 miljarder euro år 2003

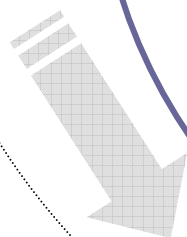
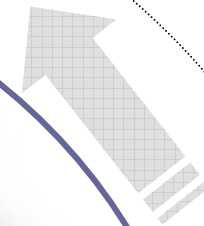
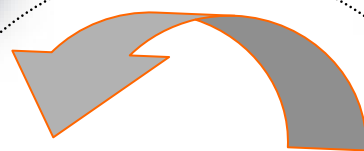
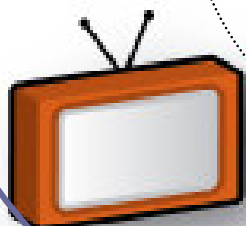
2,6 procent av total BNP i Europa

Under perioden 2002-2004 uppvisade sektorn
dessutom en sysselsättningstillväxt i
Europa på 1,85 procent (0,04)

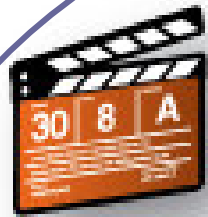


Moving Media
Southern Sweden

Moving Media
Southern Sweden

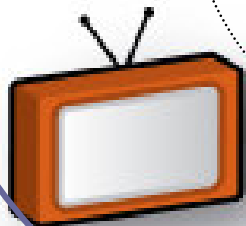
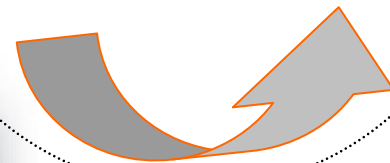
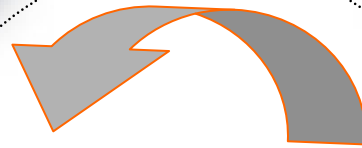


Innehåll

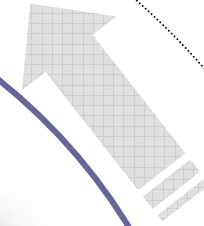
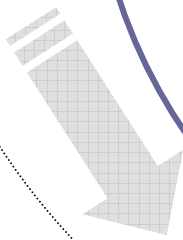


Teknik

Moving Media
Southern Sweden



Upplevelser



Omsättning, förädlingsvärde och produktivitet inom produktion av Rörlig Bild år 2005 samt utveckling sedan år 2000

Län	Omsättning		Förädlingsvärde		Produktivitet	
	Omsättning 2005 (tkr)	Förändring 2000-2005	Förädlingsvärde 2005 (tkr)	Förändring 2000-2005	Produktivitet 2005 (tkr)	Förändring 2000-2005
Stockholms län	30 491 813	26,3%	9 279 800	29,5%	742	25,4%
Västra Götaland	5 242 289	10,7%	1 813 024	3,1%	605	23,1%
Skåne-Blekinge	3 303 354	10,9%	1 391 248	27,8%	626	25,4%
Övriga Sverige	7 174 496	-11,4%	3 040 119	12,1%	606	23,0%
Riket	46 733 401	6,7%	15 644 977	16,9%	685	25,7%

*Antal företag, anställda och sysselsatta inom Rörlig
Bild år 2005 samt utveckling sedan år 2000*

Län	Antal företag		Antal anställda		Antal sysselsatta	
	Antal företag 2005	Förändring 2000-2005	Antal anställda 2005	Förändring 2000-2005	Antal sysselsatta 2005	Förändring 2002-2005
Stockholms län	14 299	38,9%	12 499	3,2%	20 015	9,0%
Västra Götaland	4 935	57,5%	2 995	-16,2%	4 465	5,6%
Skåne-Blekinge	4 149	63,6%	2 222	1,9%	3 577	20,9%
Övriga Sverige	8 677	47,4%	5 018	-8,9%	8 619	3,7%
Riket	31 786	46,9%	22 828	-7,0%	36 676	8,3%

Kluster i samverkan

Moving Media Southern Sweden

Film

Television

Computer Games

Mobile Platforms



Vision och möjlighet

Södra Sverige skall bli en av världens ledande innovations- och produktionsmiljöer för användar- och innehållsdriven media som film, television, datorspel och mobila plattformar.

Vi skall förstärka den kreativa och marknadsmässiga potentialen i skärningspunkten mellan dessa medier.

Detta skall ske i nära samverkan mellan näringsliv, offentlighet och högskola.

Moving Media Southern Sweden

Film

Television

Computer Games

Mobile Platforms

Rörlig Bild definieras numera
som ett prioriterat tillväxtområde
i både Skåne och Blekinge

Moving Media Southern Sweden

Film

Television

Computer Games

Mobile Platforms

Regional förankring och
samsyn mellan de
centrala aktörerna är en
nyckel till framgång!

Moving Media Southern Sweden

Förstärkning av produktions miljöerna	Media Antenn
	Matchmaking
	Projektutvecklingsmedel
	Kompetensförstärkning
	Breddat uppdrag för Öresunds Filmkommission
	Kompetensförsörjning och förstärkning

Moving Media Southern Sweden

Förstärkning av Innovations miljöerna	Regional Incubator Rörlig Bild
	Industriellt forskningscentrum Telecom Content
	Förstärkta nätverk mellan universitet/högskola inom området Rörlig Bild/ICT
	Optimering för FP7 Eu ansökningar
	Utvecklade Labs strukturer och nätverk i regionen
	Internationellt nätverk för regioner i öresundsregionen inom rörlig bild

Moving Media Southern Sweden

Förstärkning av kluster Initiativet	Förankring och samsyn mellan alla aktörerna
	Utvärderingar och analyser av branschområdet
	Finansiering och gemensamma ansökningar
	Skapa internationella relationer
	Marknadsföring och information
	Kompetens utveckling

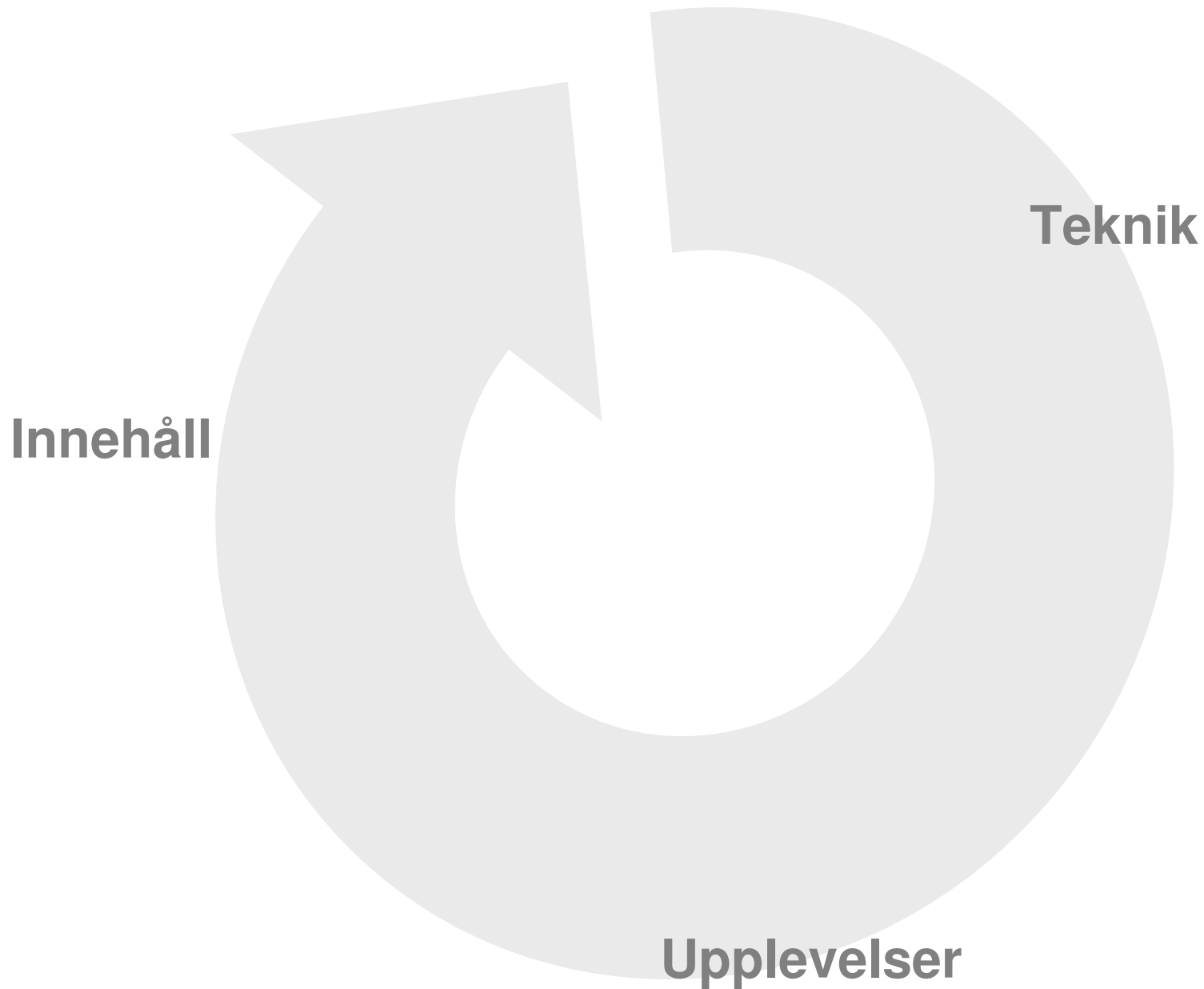
Moving Media Southern Sweden

Förstärkning Innovations miljö	Nätverk och regional samsyn	Stimulera till, och skapa goda förutsättningar för, ett förstärkt nätverk mellan tripple helixparterna i regionen samt mellan de universitets och högskoleinstanser som på olika sätt arbetar med utbildning/forskning med koppling till rörlig bild utvecklingen.
	Forskningscenter Content (Wireless Valley)	Ett center of Excellence för att sporra och förstärka utvecklingen av rörlig bild området generellt samt För att stimulera progressionen av forskning och redan befintliga utbildningar inom området. Detta center bör vara nära kopplat till det teknikbaserade forskningscentret för kisel och mobiltelefoni
	Living Labs	Eftersom regionen södra Sverige ska bli ledande i Europa inom området för innehållsproduktion av rörlig bild bör vi systematiskt kartlägga, utforska, dokumentera och sprida tekniker och metoder för fungerande, aktivt deltagande med hög kvalitet. -Participatory Design -Usability Labs för datorspel och underhållningsapplicationer - Interaction, Cognition and Simulation Labs - GamEmulations Labs - Multiscreen Lab - Living Labs: focal point - Digital Storytelling Lab

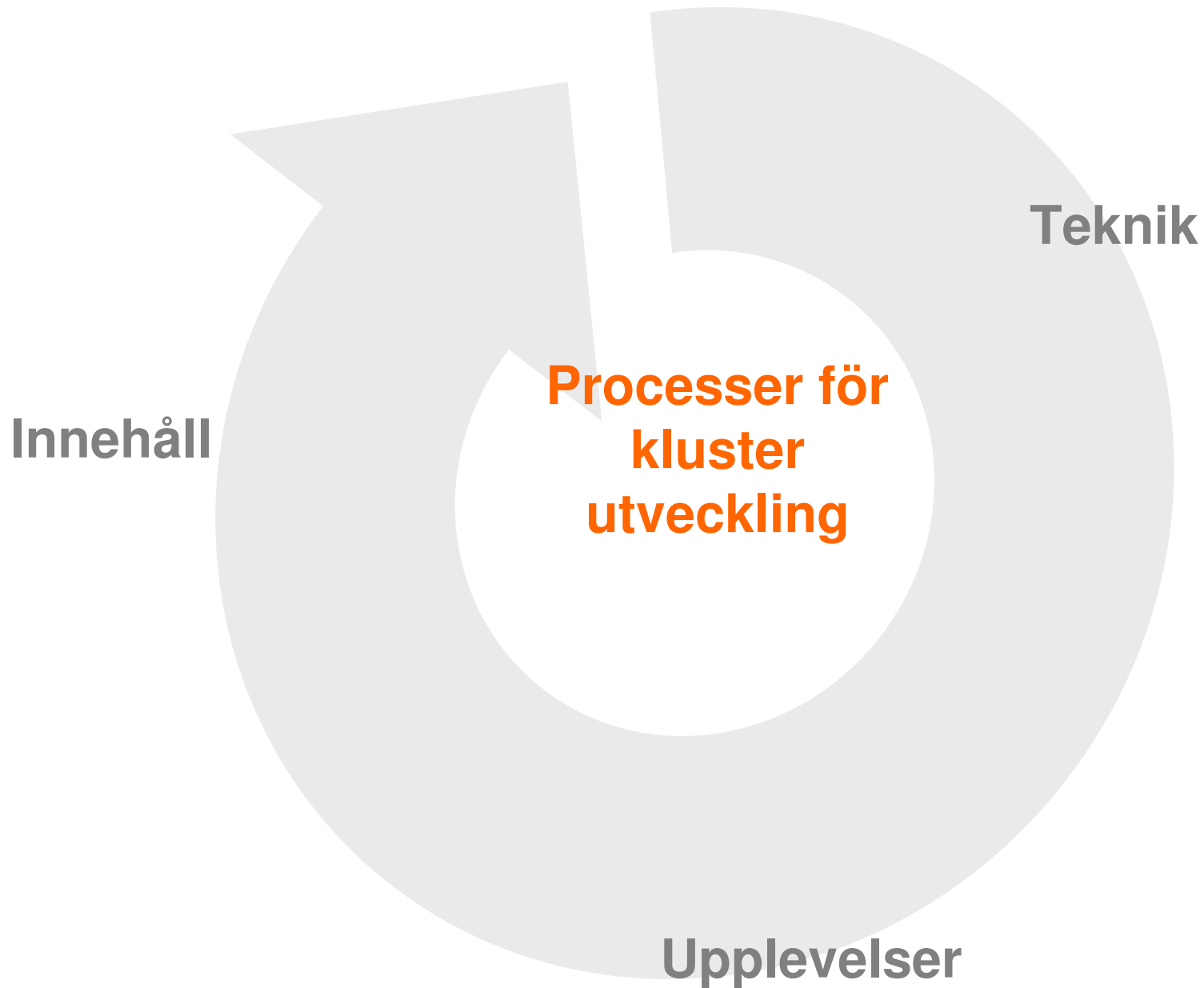
ICT och Rörlig Media



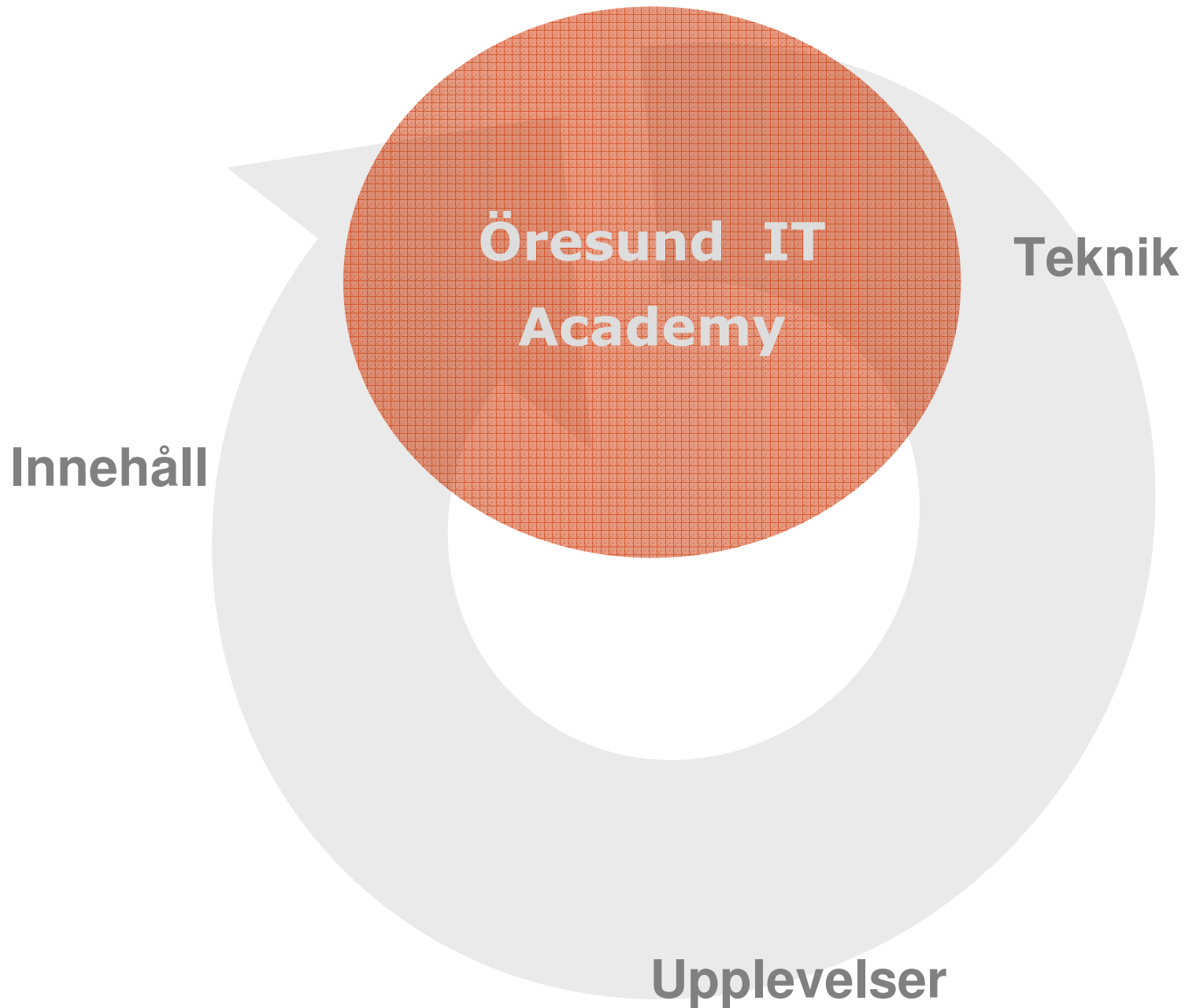
ICT och Rörlig Media



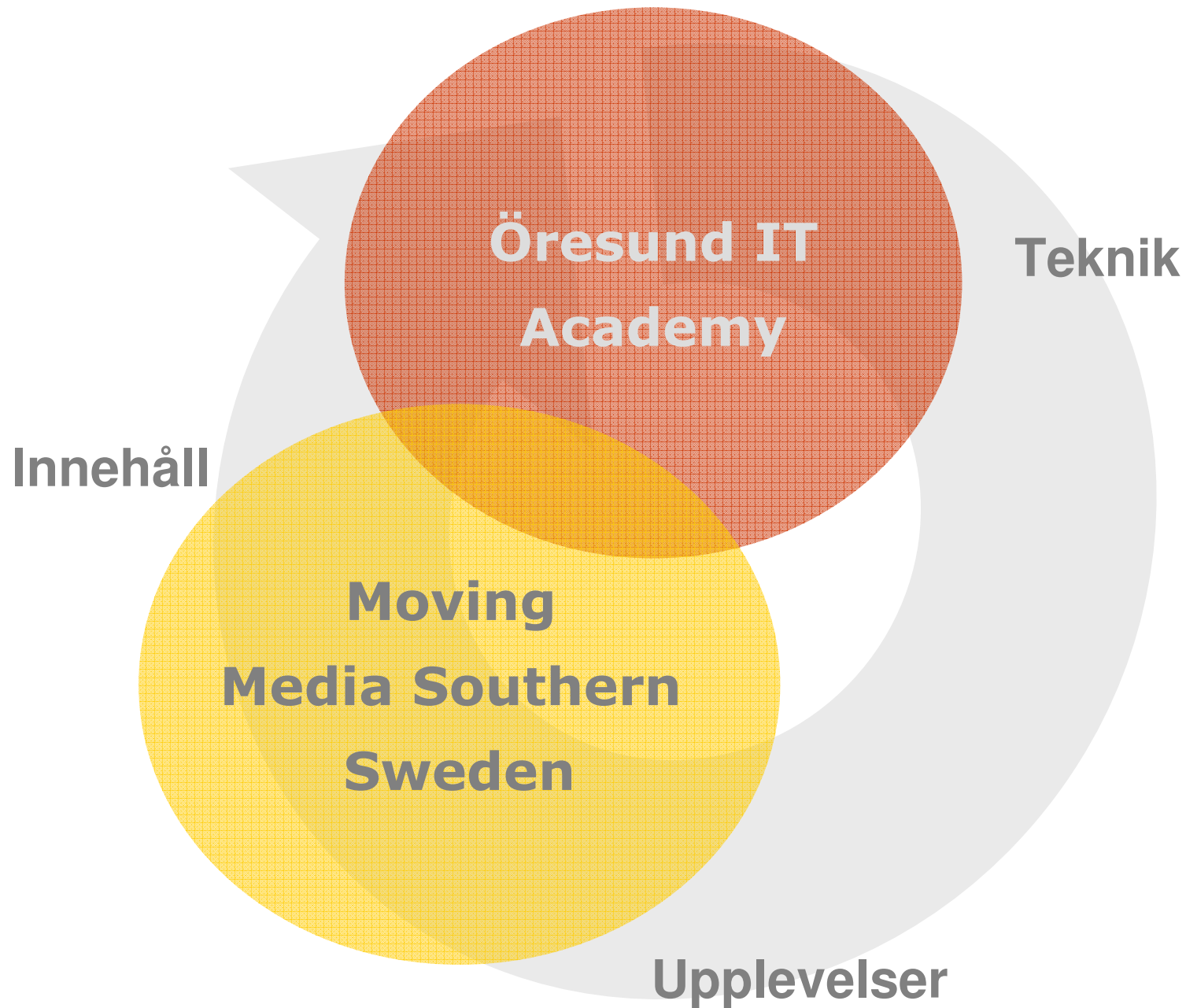
ICT och Rörlig Media



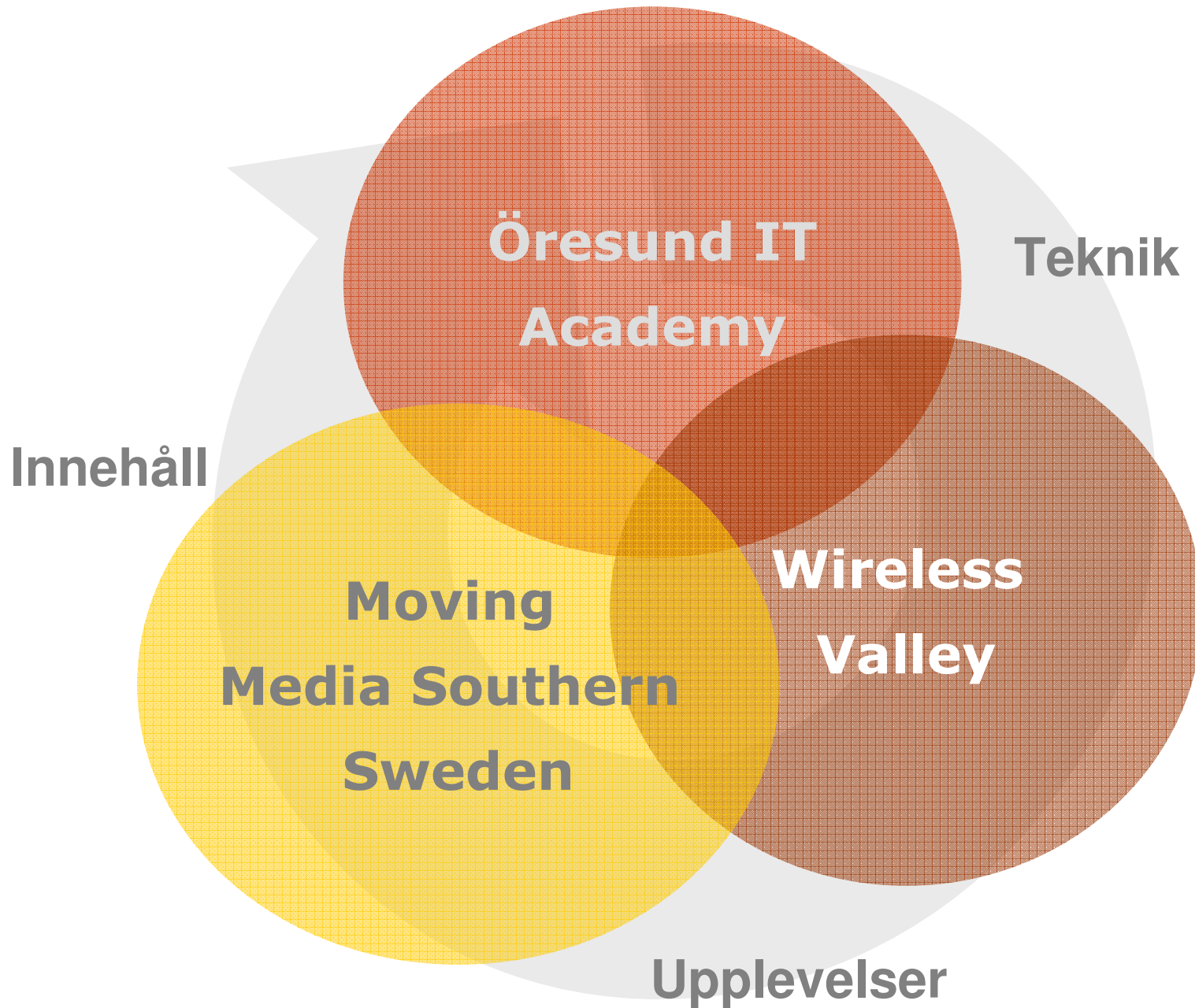
ICT och Rörlig Media



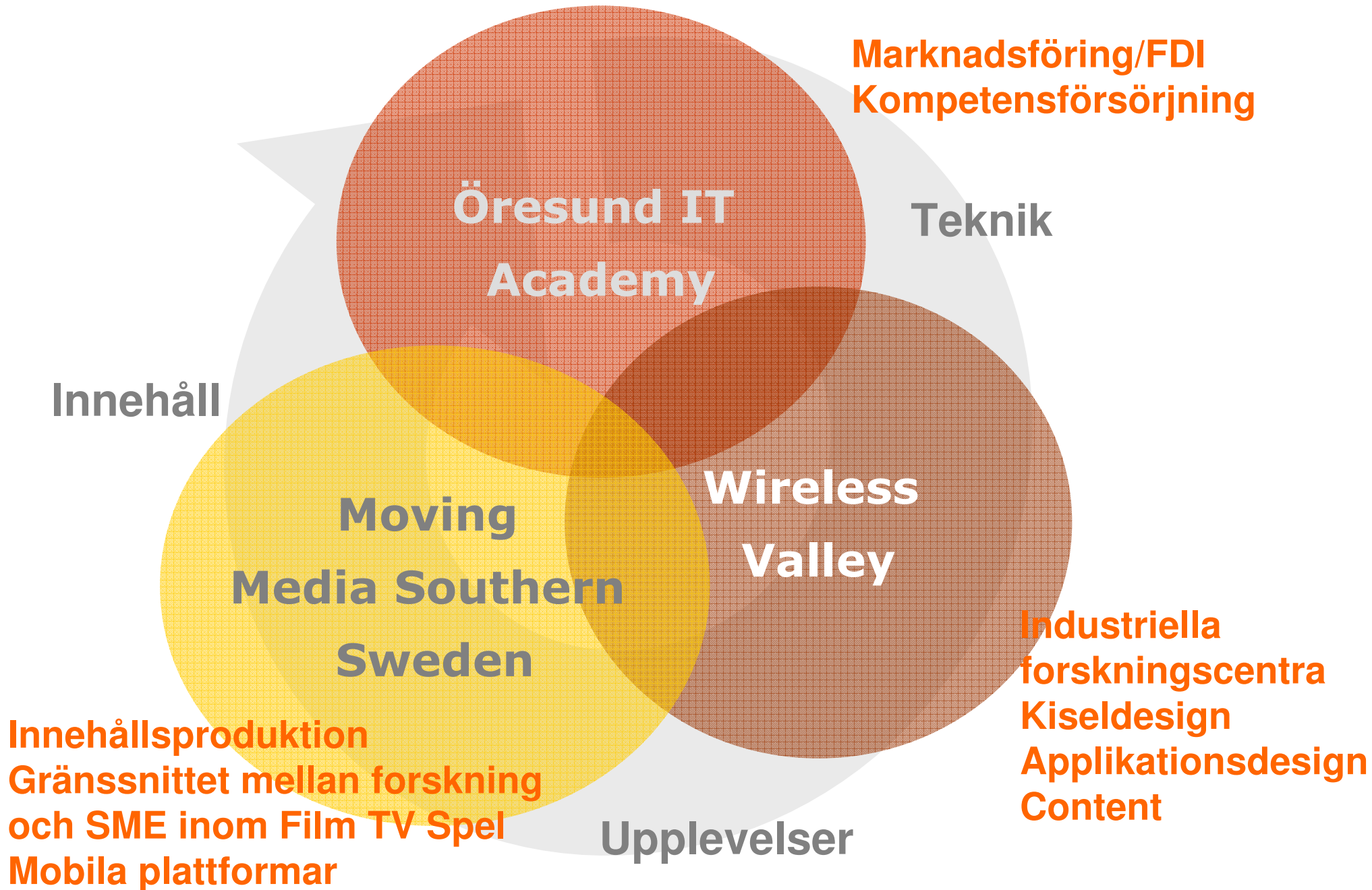
ICT och Rörlig Media



ICT och Rörlig Media



ICT och Rörlig Media



Karin Johansson-Mex

Utvecklingssamordnare för film och rörlig bild

Näringslivsutveckling Region Skåne

Karin.mex@skane.se

